



Byt 316/B2 Rezidence

Pergamenka,

ul. Jankovcova 1629, Praha

Holešovice

Podrobnější informace k bytové jednotce č. 1629/316, včetně k ní náležícího garážového stání G219, G220 a sklepní komory KG208

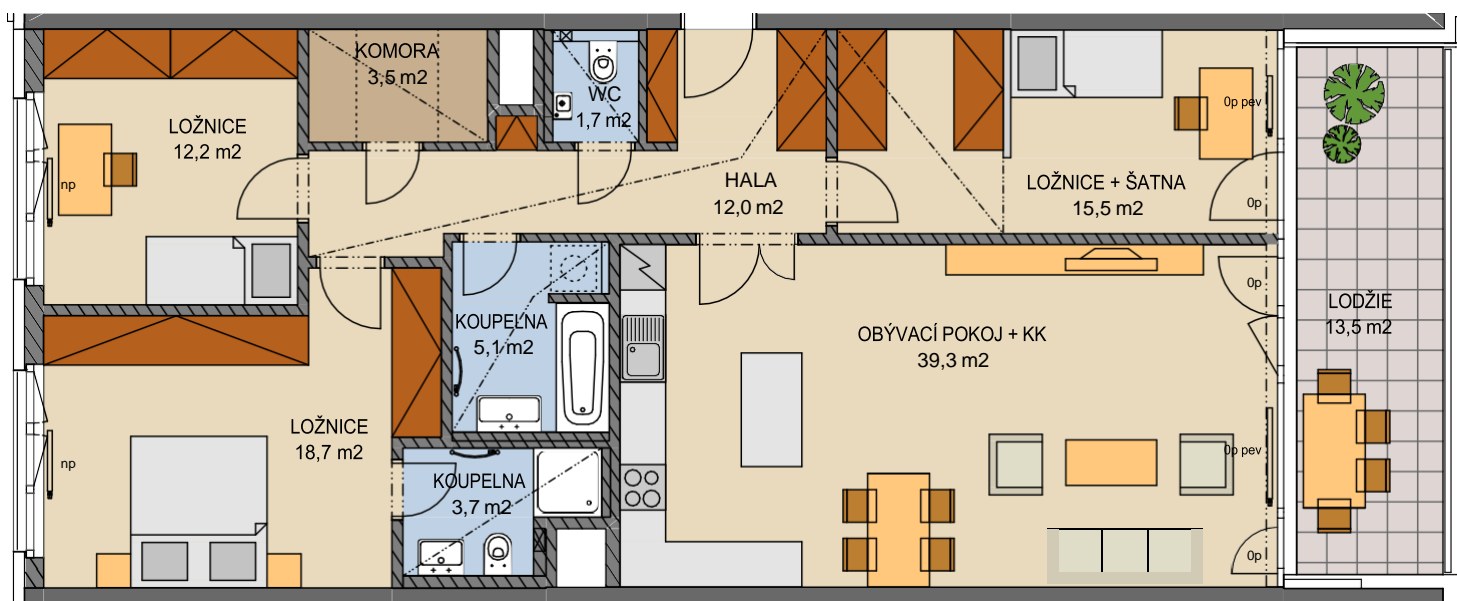
Bytová jednotka o celkové rozloze 131,1 m², z nichž 13,5 m² je lodžie. Byt je dispozičně řešen jako 4+kk, nachází se ve 3. NP, je orientován na sever, jih. K bytu náleží právo užívat příjezdovou komunikaci uvnitř nebytového prostoru a garážové stání G219 a G220, jež je vyčísleno ke každému parkovacímu stání zvlášť jako spoluvlastnický podíl ve výši 1/46. Garáže jsou umístěny ve 2. PP budovy, a jsou součástí jednotky 1629/20. A dále sklepní komora o rozloze 4,4 m², taktéž ve 2. PP budovy.

Společné části budovy sloužící všem spoluvlastníkům tvoří kočárkárna v 1. PP, kolárna ve 2. PP, trafostanice a veškeré elektrické technologie. Dále se jedná o lodžie a terasy u bytových jednotek ke kterým tyto náleží. Dále samozřejmě schodiště, vstupní hala, poštovní schránky, výtahy, konstrukční prvky, střecha, okna, dveře apod. V budově jsou přivedeny veškeré přípojky elektřiny, vody, rozvody tepla, chlazení, odvětrávání, kanalizace, protipožární opatření.







V okolí budovy může i nadále probíhat další výstavba realizovaná v souladu s aktuálním stavem a budoucím vývojem územního plánu dané lokality. Holešovice jsou aktuálně jednou z nejvíce rozvíjejících se Pražských čtvrtí. Občanská vybavenost lokality je na výborné úrovni, velkou výhodou je snadná dopravní dostupnost do centra města, naleznete zde řadu obchodů a restaurací. V okolí se nachází nově revitalizovaný městský park Stromovka, pražská ZOO a řada cyklostezek.

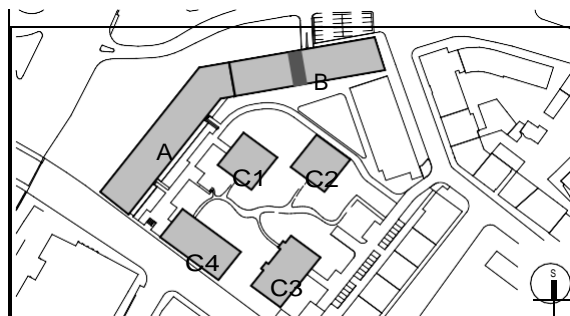


Pergamenka Rezidence I (Dům B)



0 5m 1:100

	tepelná izolace	Veškeré vybavení nábytkem, včetně kuchyňské linky, elektrospotřebiče a bytové doplňky nejsou součástí standardního vybavení	  měření	
	zdívo			_____ konstrukce nad rovinou (v bytě == snížený pohled)
	železobeton		 není součástí standardního vybavení
	SDK	np - nízký parapet, vp - vysoký parapet, Op - minimální parapet, nn - nízké nadpraží, pev - pevné zasklení před okny s označením np je umístěno zábradlí (kromě oken vedoucích na terasu či balkon)		



podlaží:	3.NP
objekt:	B
orientace:	S, J
typ bytu:	4+kk
plocha bytu bez příslušenství:	117,6 m²
balkon:	0,0 m²
lodžie:	13,5 m²
terasa:	0,0 m²

typ bytu :

4+kk

číslo bytu :

316/B2