



Byt 410/B2 Rezidence **Pergamenka,** **ul. Jankovcova 1629,** **Praha Holešovice**

Podrobnější informace k bytové jednotce č. 1629/410, včetně k ní náležícího garážového stání G210

Bytová jednotka o celkové rozloze 86,5 m², z nichž 7,2 m² je lodžie. Byt je dispozičně řešen jako 3+kk.

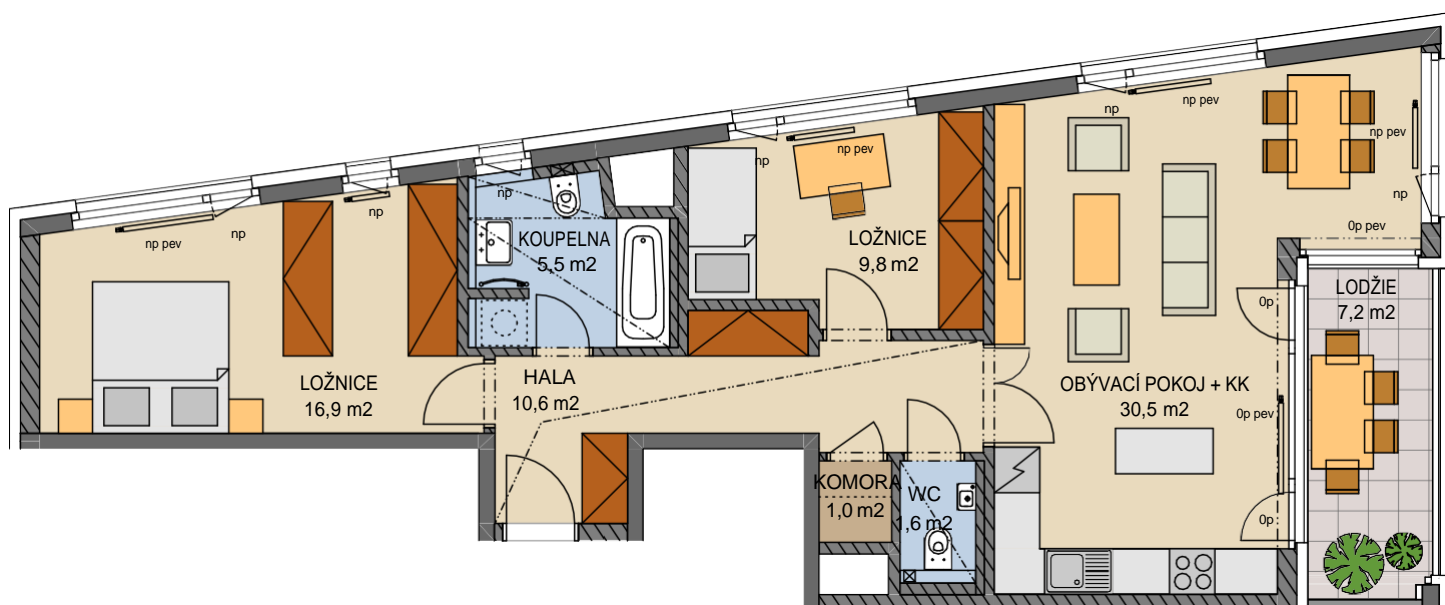
Byt se nachází ve 4. NP, je orientován na sever, jih, východ. K bytu náleží právo užívat příjezdovou komunikaci uvnitř nebytového prostoru a garážové stání G210, umístěné ve 2. PP budovy, které je součástí jednotky 1629/20, jež je vyčísleno jako spoluvlastnický podíl ve výši 1/46.

Společné části budovy sloužící všem spoluvlastníkům tvoří kočárkárna v 1.PP, kolárna ve 2.PP, trafostanice a veškeré elektrické technologie. Dále se jedná o lodžie a terasy u bytových jednotek, ke kterým tyto náleží. Dále samozřejmě schodiště, vstupní hala, poštovní schránky, výtahy, konstrukční prvky, střecha, okna, dveře apod. V budově jsou přivedeny veškeré přípojky elektřiny, vody, rozvody tepla, chlazení, odvětrávání, kanalizace, protipožární opatření.

V okolí budovy může i nadále probíhat další výstavba realizovaná v souladu s aktuálním stavem a budoucím vývojem územního plánu dané lokality. Holešovice jsou aktuálně jednou z nejvíce rozvíjejících se Pražských čtvrtí. Občanská vybavenost lokality je na výborné úrovni, velkou výhodou je snadná dopravní dostupnost do centra města, naleznete zde řadu obchodů a restaurací. V okolí se nachází nově revitalizovaný městský park Stromovka, pražská ZOO a řada cyklostezek.

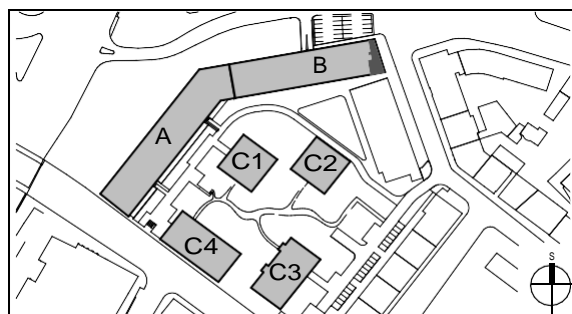


Pergamenka Rezidence I (Dům B)



0 5m 1:100

| | |
|-----------------|---|
| tepelná izolace | Veškeré vybavení nábytkem, včetně kuchyňské linky, elektrospotřebiče a bytové doplňky nejsou součástí standardního vybavení |
| zdivo | konstrukce nad rovinou (v bytě == snížený podhled) |
| železobeton | není součástí standardního vybavení |
| SDK | np - nízký parapet, vp - vysoký parapet, op - minimální parapet, nn - nízké nadpraží, pev - pevné zasklení |
| | před okny s označením np je umístěno zábradlí (kromě oken vedoucích na terasu či balkon) |



| | |
|--------------------------------|---------|
| podlaží: | 4.NP |
| objekt: | B |
| orientace: | S, V, J |
| typ bytu: | 3+kk |
| plocha bytu bez příslušenství: | 79,3 m² |
| balkon: | 0,0 m² |
| lodžie: | 7,2 m² |
| terasa: | 0,0 m² |

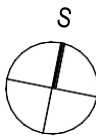
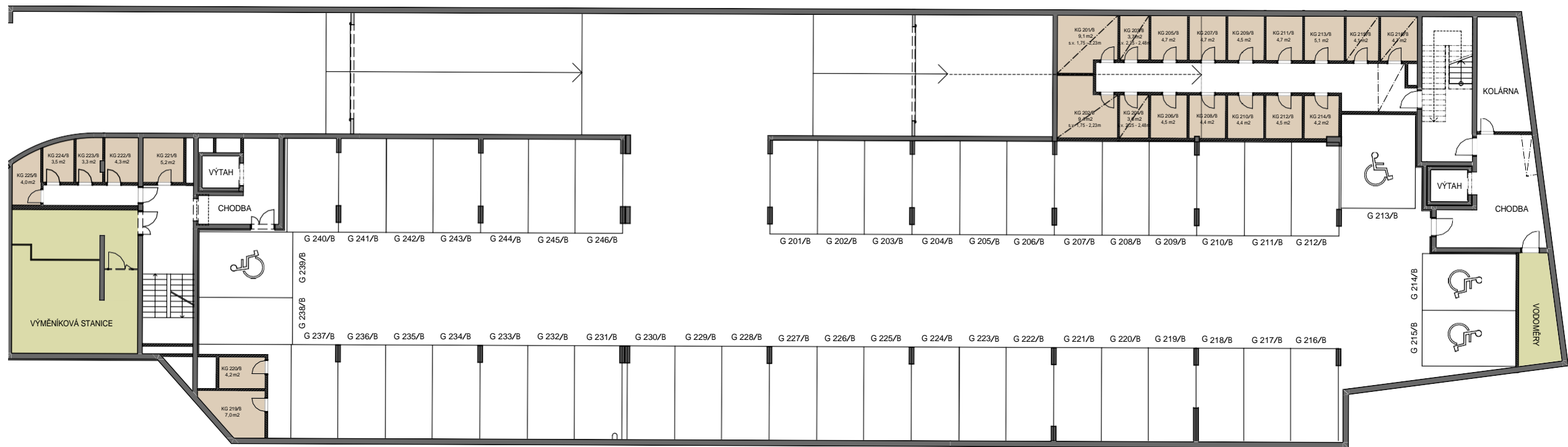
typ bytu :

3+kk

číslo bytu :

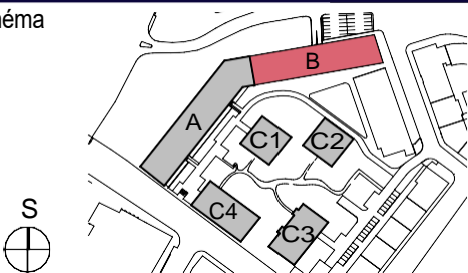
410/B2

Pergamenka Rezidence I (Dům B)



komory technologické místnosti komerční prostor

situace - schéma



PODLAŽÍ

2.PP

2020 - 03 - 25 INDEX B