

# Area Elite Xclusive Residence

revitalizace areálu Elitex ve Vilémově

architektonická studie



Ing. arch. Václav Hájek  
vaclav.hajek86@gmail.com  
+420 776 247 997  
www.vhajek.cz







## Area Elite Xclusive residence

Lokalita se nachází v prostorách bývalého výrobního areálu společnosti Elitex v obci Vilémov u Rokytnice nad Jizerou. Svou polohou na hlavní dopravní komunikaci mezi Rokytnicí nad Jizerou a Harachovem je ideálním nástupním bodem pro celoroční horskou rekreaci. Rozvoj lyžařského areálu Rokytnice nad Jizerou ve svých plánech s tímto nástupním bodem počítá. V budoucnu se také nevyklučuje propojení lyžařské oblasti Rokytnice s Harachovem. Dalším potenciálem oblasti je také plánované prodloužení vlakového koridoru z Rokytnice nad Jizerou do Harachova se stanicí přímo v areálu.

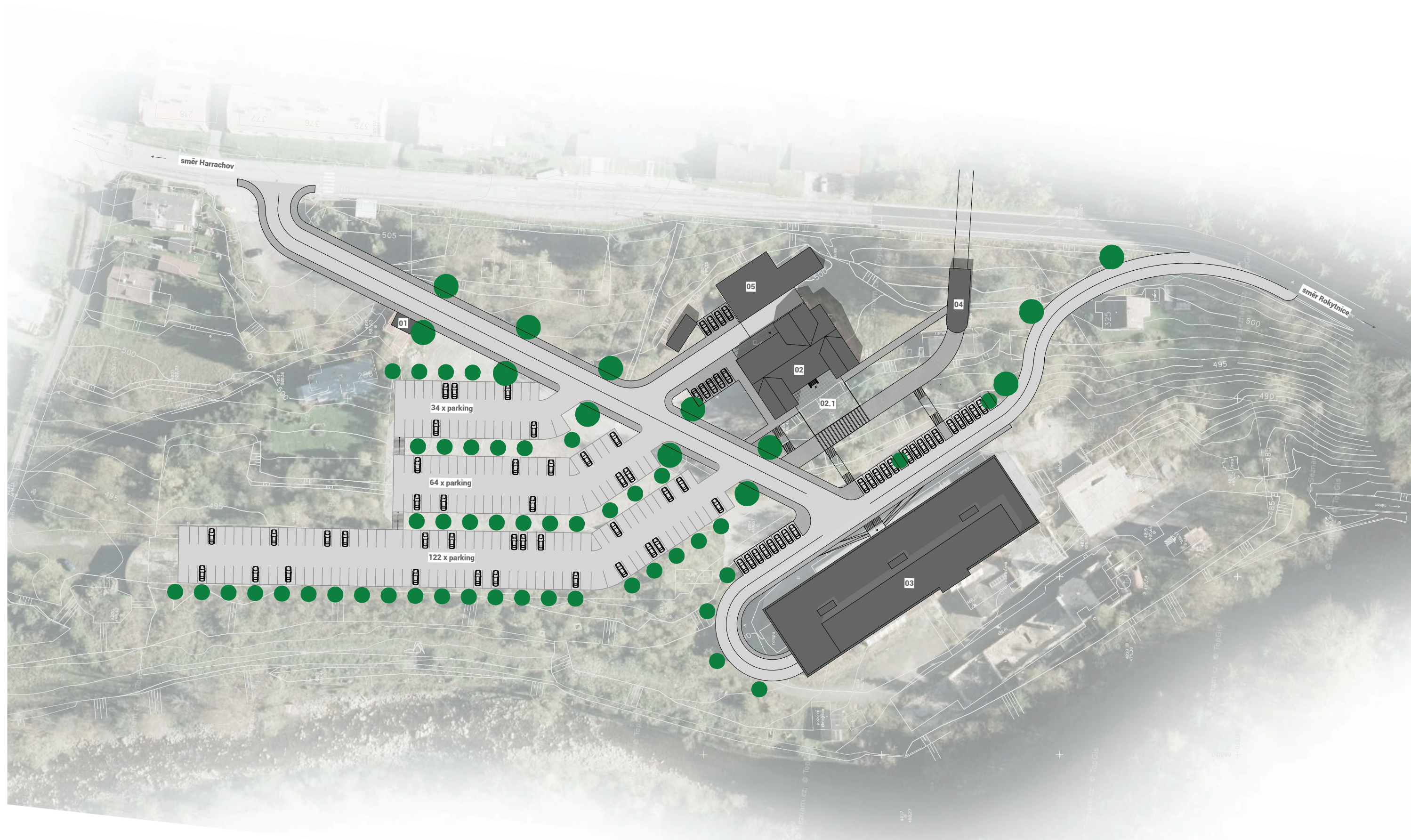
Samotný areál skrývá vysoký potenciál pro celoroční rekreaci díky rozsáhlým pozemkům v údolí řeky Jizery spolu s dochovaým objekty areálu Elitex. Architektonická studie pracuje s těmito vstupními informacemi a ilustruje možnou revitalizaci celého areálu. Stávající objekty, které jsou vesměs v dobrém technickém stavu plánuje rekonstruovat na luxusní ubytovací kapacity s veškerými službami. V areálu by tak v budoucnu mohla vyrůst revitalizovaná továrna s vestavěnými loftovými byty, restaurace ve stávající tovární vile, wellness centrum, nástupní stanice lanovky, vysokokapacitní parkoviště, dětská hřiště, půjčovna kol a lyží a mnoho dalších atrakcí pro dokonalou rekreaci v těsné blízkosti Krkonošského národního parku.

Krom lyžování oblast nabízí široké spektrum celoročního vyžití, jako například horská turistika, výlety a sjezdy na horských kolech, rafting, paragliding a mnoho dalších.

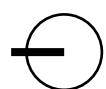
Těšíme se na světlou budoucnost Areálu Elite Xclusive residence







01 - vrátnice | 02 - vila | 02.1 - obslužný objekt | 03 - továrna | 04 - lanovka | 05 - objekt technického zázemí

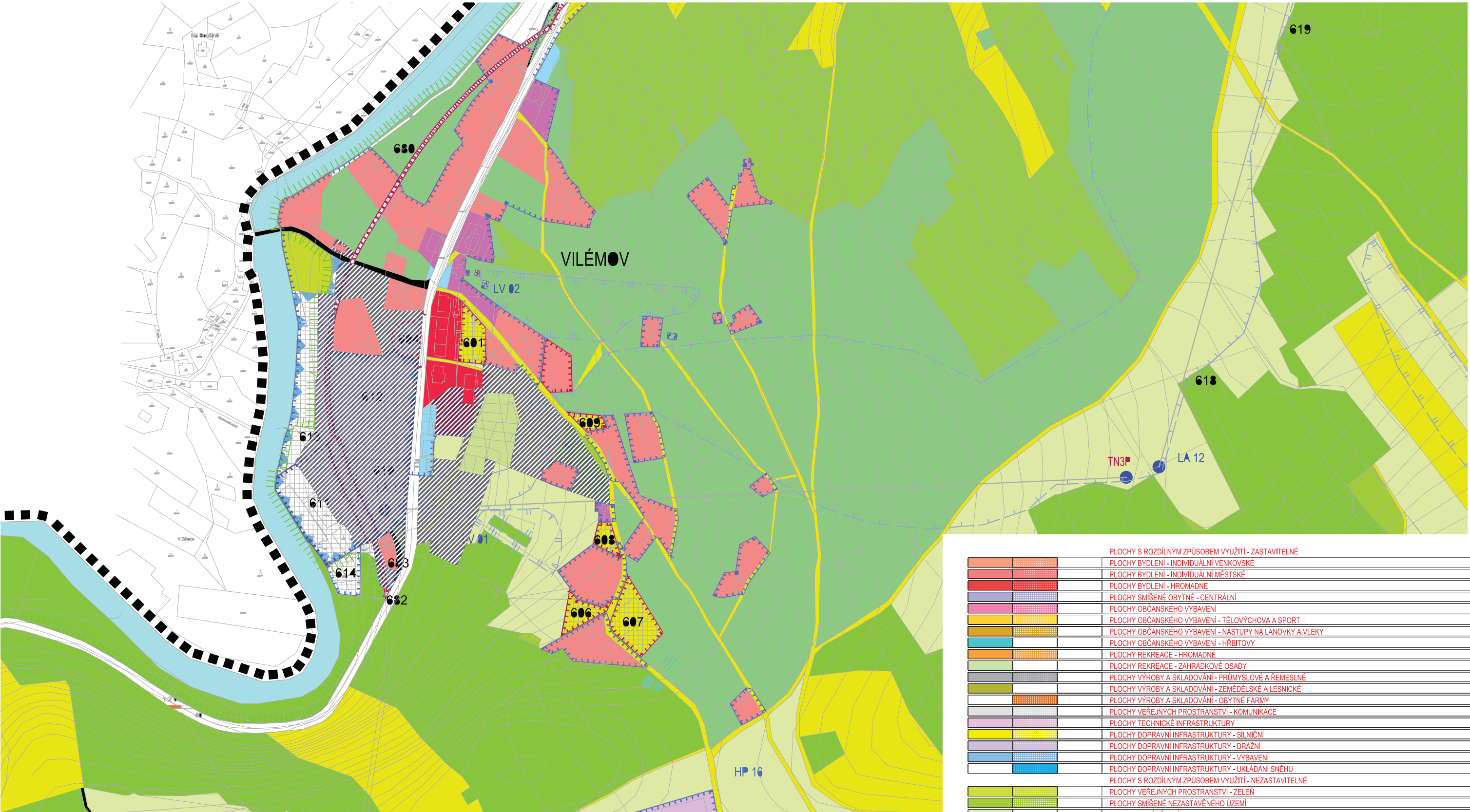


SITUACE AREÁLU  
zákres do ortofotomapy - 1:1000

REVITALIZACE AREÁLU ELITEX VE VILÉMOVĚ - „Area Elite Xclusive Residence“







PLOCHY S ROZDÍLNÝM ZPŮSOBEM VYUŽITÍ - ZASTAVITELNÉ	
	PLOCHY BYDLENÍ - INDIVIDUÁLNÍ VENKOVSKÉ
	PLOCHY BYDLENÍ - INDIVIDUÁLNÍ MĚSTSKÉ
	PLOCHY BYDLENÍ - HROMADNÉ
	PLOCHY SMÍŠENÉ OBYTNÉ - CENTRÁLNÍ
	PLOCHY OBČANSKÉHO VYBAVENÍ
	PLOCHY OBČANSKÉHO VYBAVENÍ - TĚLOVÝCHOVA A SPORT
	PLOCHY OBČANSKÉHO VYBAVENÍ - NÁSTUPY NA LANOVKY A VLEKY
	PLOCHY OBČANSKÉHO VYBAVENÍ - HRBITOVY
	PLOCHY REKREACE - HROMADNÉ
	PLOCHY REKREACE - ZAHRÁDKOVÉ OSADY
	PLOCHY VÝROBY A SKLADOVÁNÍ - PRŮMYSLOVÉ A ŘEMESLNÉ
	PLOCHY VÝROBY A SKLADOVÁNÍ - ZEMĚDĚLSKÉ A LESNICKÉ
	PLOCHY VÝROBY A SKLADOVÁNÍ - OBYTNÉ FARMY
	PLOCHY VEŘEJNÝCH PROSTRANSTVÍ - KOMUNIKACE
	PLOCHY TECHNICKÉ INFRASTRUKTURY
	PLOCHY DOPRAVNÍ INFRASTRUKTURY - SILNIČNÍ
	PLOCHY DOPRAVNÍ INFRASTRUKTURY - DRAŽNÍ
	PLOCHY DOPRAVNÍ INFRASTRUKTURY - VYBAVENÍ
	PLOCHY DOPRAVNÍ INFRASTRUKTURY - UKLÁDÁNÍ SNĚHU
PLOCHY S ROZDÍLNÝM ZPŮSOBEM VYUŽITÍ - NEZASTAVITELNÉ	
	PLOCHY VEŘEJNÝCH PROSTRANSTVÍ - ZELEN
	PLOCHY SMÍŠENÉ NEZASTAVĚNÉHO ÚZEMÍ
	PLOCHY ZEMĚDĚLSKÉ
	PLOCHY LESNÍ
	PLOCHY PŘÍRODNÍ - LESNÍ
	PLOCHY PŘÍRODNÍ - NELESNÍ
	PLOCHY VODNÍ A VODOHOSPODÁŘSKÉ
	DOPRAVA



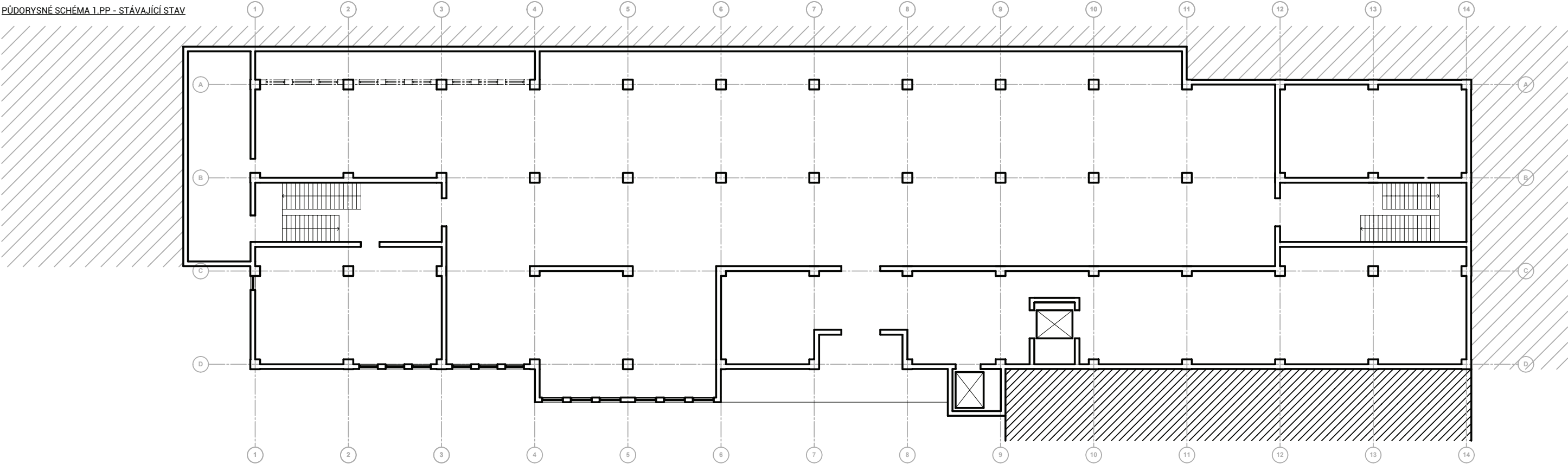


# Objekt továrny / factory

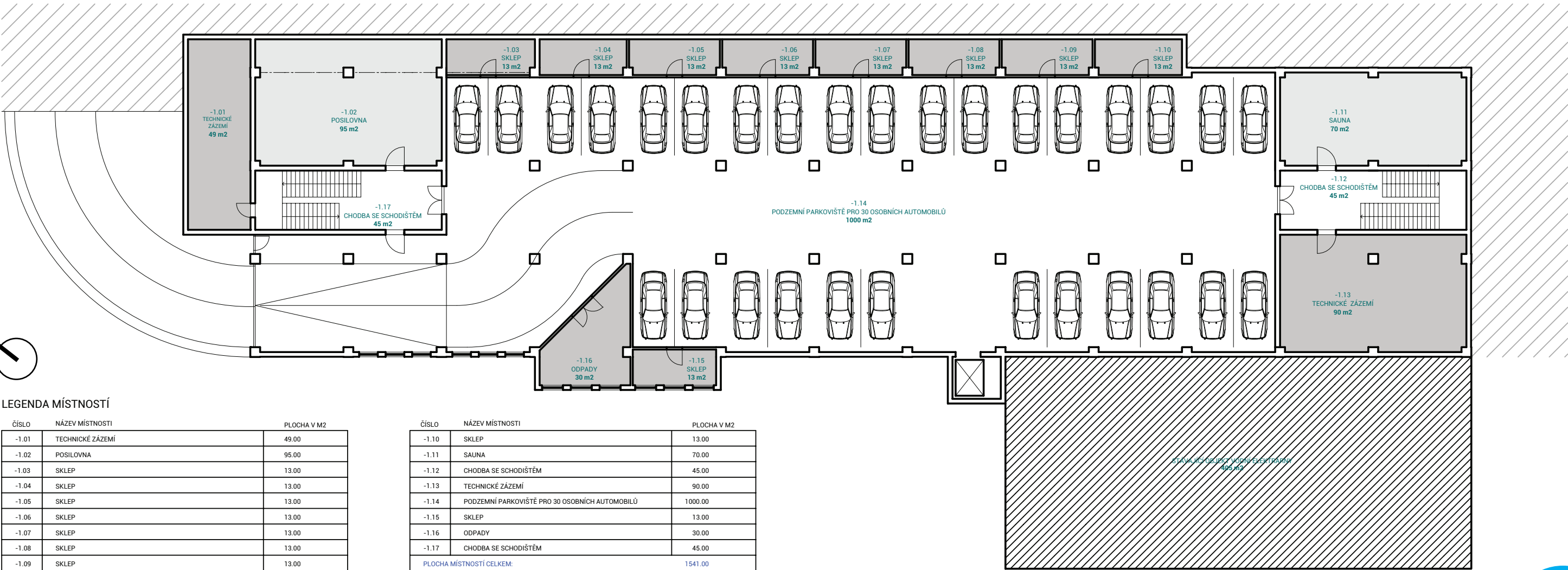




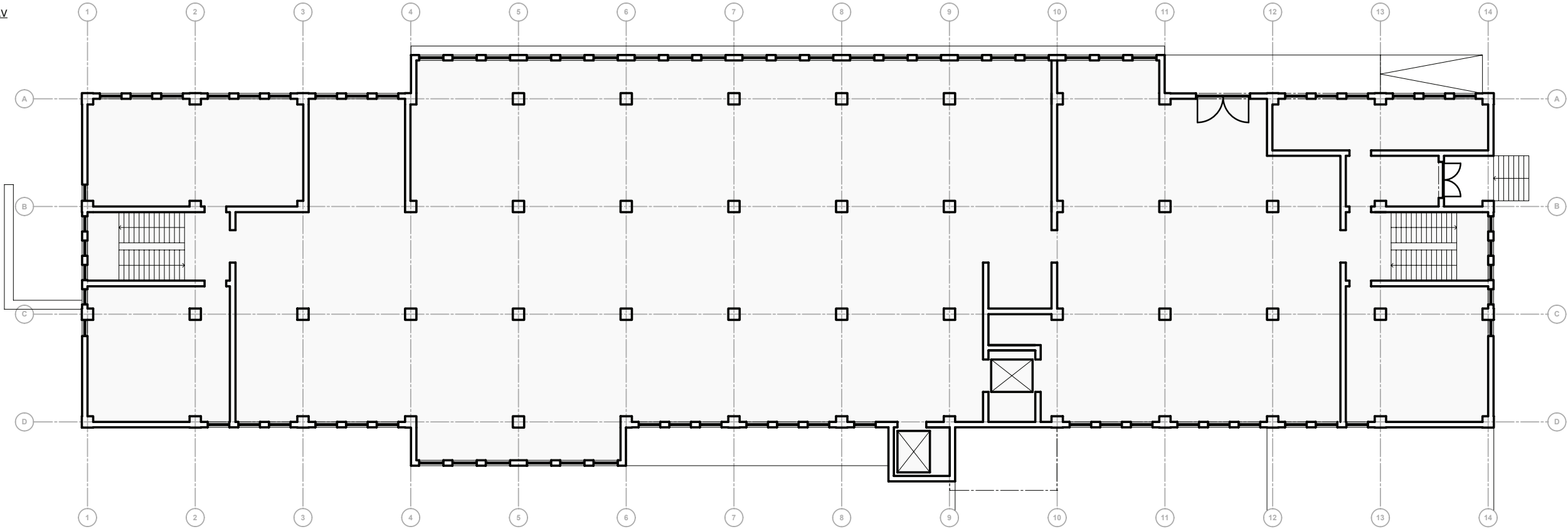
PŮDORYSNÉ SCHÉMA 1.PP - STÁVAJÍCÍ STAV



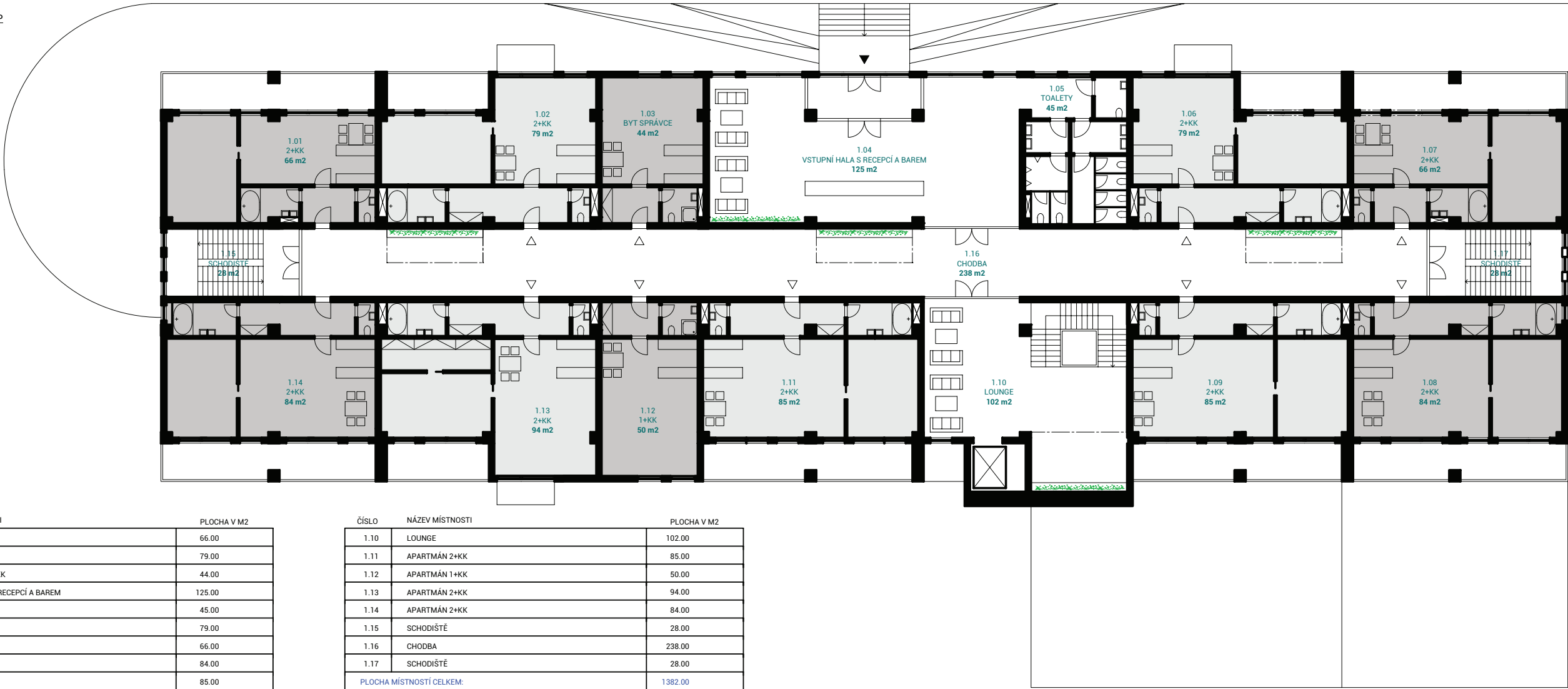
PŮDORYSNÉ SCHÉMA 1. PP







PŮDORYSNÉ SCHÉMA 1. NP



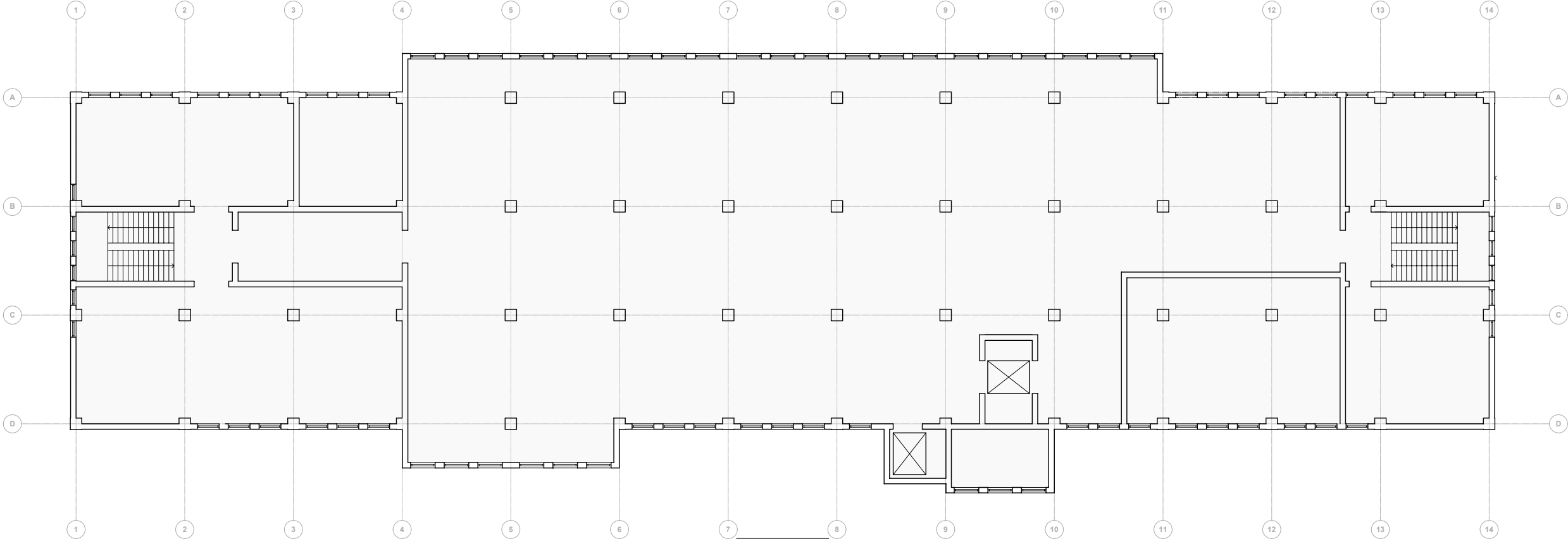
LEGENDA MÍSTNOSTÍ

ČÍSLO	NÁZEV MÍSTNOSTI	PLOCHA V M2
1.01	APARTMÁN 2+KK	66.00
1.02	APARTMÁN 2+KK	79.00
1.03	BYT SPRÁVCE 1+KK	44.00
1.04	VSTUPNÍ HALA S RECEPCI A BAREM	125.00
1.05	TOALETY	45.00
1.06	APARTMÁN 2+KK	79.00
1.07	APARTMÁN 2+KK	66.00
1.08	APARTMÁN 2+KK	84.00
1.09	APARTMÁN 2+KK	85.00

ČÍSLO	NÁZEV MÍSTNOSTI	PLOCHA V M2
1.10	LOUNGE	102.00
1.11	APARTMÁN 2+KK	85.00
1.12	APARTMÁN 1+KK	50.00
1.13	APARTMÁN 2+KK	94.00
1.14	APARTMÁN 2+KK	84.00
1.15	SCHODIŠTĚ	28.00
1.16	CHODBA	238.00
1.17	SCHODIŠTĚ	28.00
PLOCHA MÍSTNOSTÍ CELKEM:		1382.00







PŮDORYSNÉ SCHÉMA 2. NP



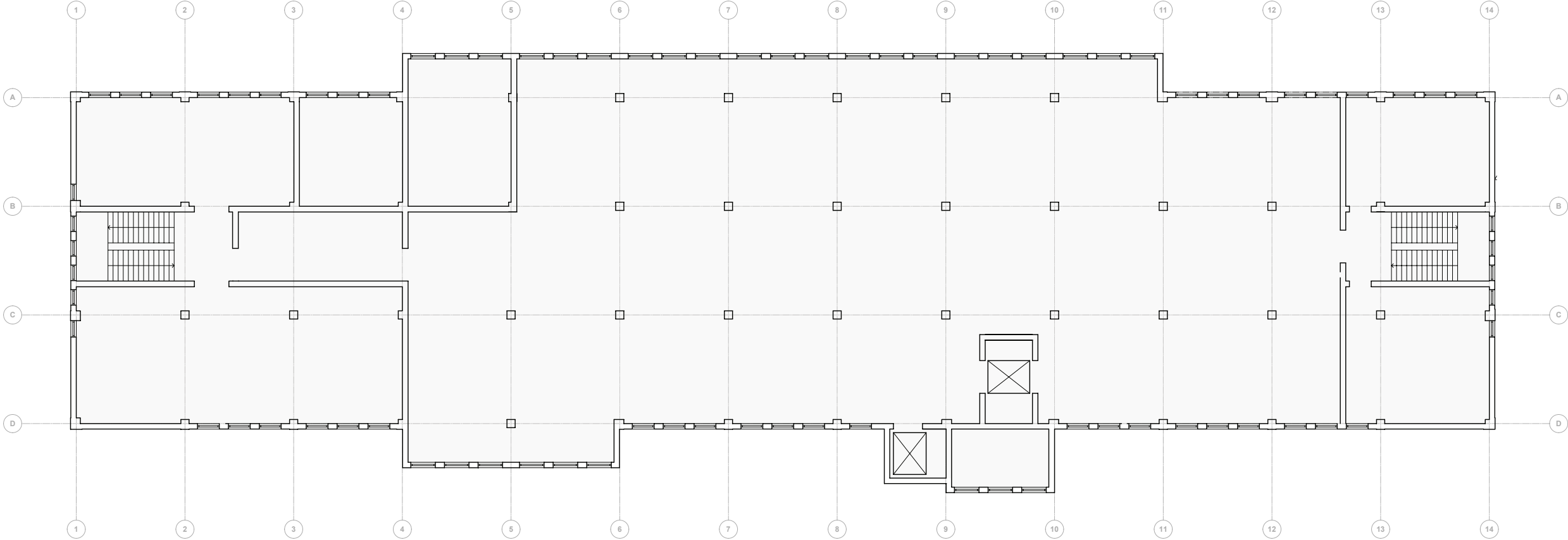
LEGENDA MÍSTNOSTÍ

ČÍSLO	NÁZEV MÍSTNOSTI	PLOCHA V M2
2.01	APARTMÁN 2+KK	66.00
2.02	APARTMÁN 2+KK	79.00
2.03	APARTMÁN 1+KK	44.00
2.04	APARTMÁN 2+KK	90.00
2.05	APARTMÁN 1+KK	45.00
2.06	APARTMÁN 1+KK	45.00
2.07	APARTMÁN 2+KK	79.00
2.08	APARTMÁN 2+KK	66.00
2.09	APARTMÁN 2+KK	84.00

ČÍSLO	NÁZEV MÍSTNOSTI	PLOCHA V M2
2.10	APARTMÁN 1+KK	85.00
2.11	LOUNGE	102.00
2.12	APARTMÁN 2+KK	85.00
2.13	APARTMÁN 1+KK	50.00
2.14	APARTMÁN 2+KK	94.00
2.15	APARTMÁN 2+KK	84.00
2.16	SCHODIŠTĚ	28.00
2.17	CHODBA	238.00
2.18	SCHODIŠTĚ	28.00
PLOCHA MÍSTNOSTÍ CELKEM:		1392.00







PŮDORYSNÉ SCHÉMA 3. NP



LEGENDA MÍSTNOSTÍ

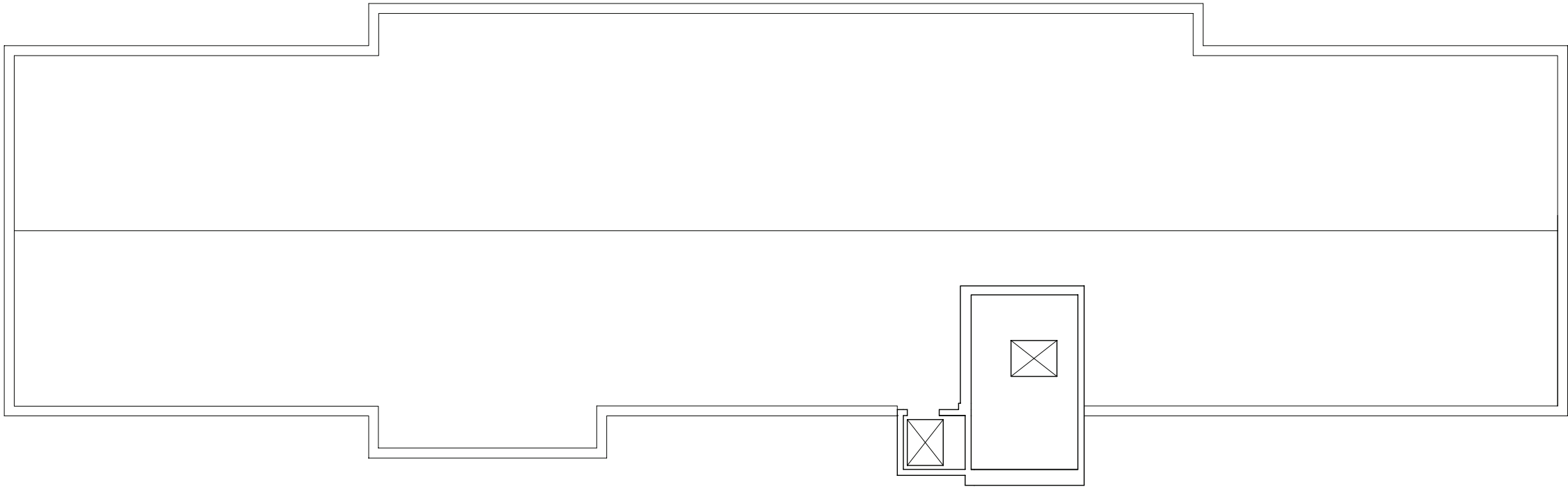
ČÍSLO	NÁZEV MÍSTNOSTI	PLOCHA V M2
3.01	APARTMÁN 2+KK	66.00
3.02	APARTMÁN 2+KK	79.00
3.03	APARTMÁN 1+KK	44.00
3.04	APARTMÁN 2+KK	90.00
3.05	APARTMÁN 1+KK	45.00
3.06	APARTMÁN 1+KK	45.00
3.07	APARTMÁN 2+KK	79.00
3.08	APARTMÁN 2+KK	66.00
3.09	APARTMÁN 2+KK	84.00

ČÍSLO	NÁZEV MÍSTNOSTI	PLOCHA V M2
3.10	APARTMÁN 1+KK	85.00
3.11	LOUNGE	102.00
3.12	APARTMÁN 2+KK	85.00
3.13	APARTMÁN 1+KK	50.00
3.14	APARTMÁN 2+KK	94.00
3.15	APARTMÁN 2+KK	84.00
3.16	SCHODIŠTĚ	28.00
3.17	CHODBA	238.00
3.18	SCHODIŠTĚ	28.00
PLOCHA MÍSTNOSTÍ CELKEM:		1392.00

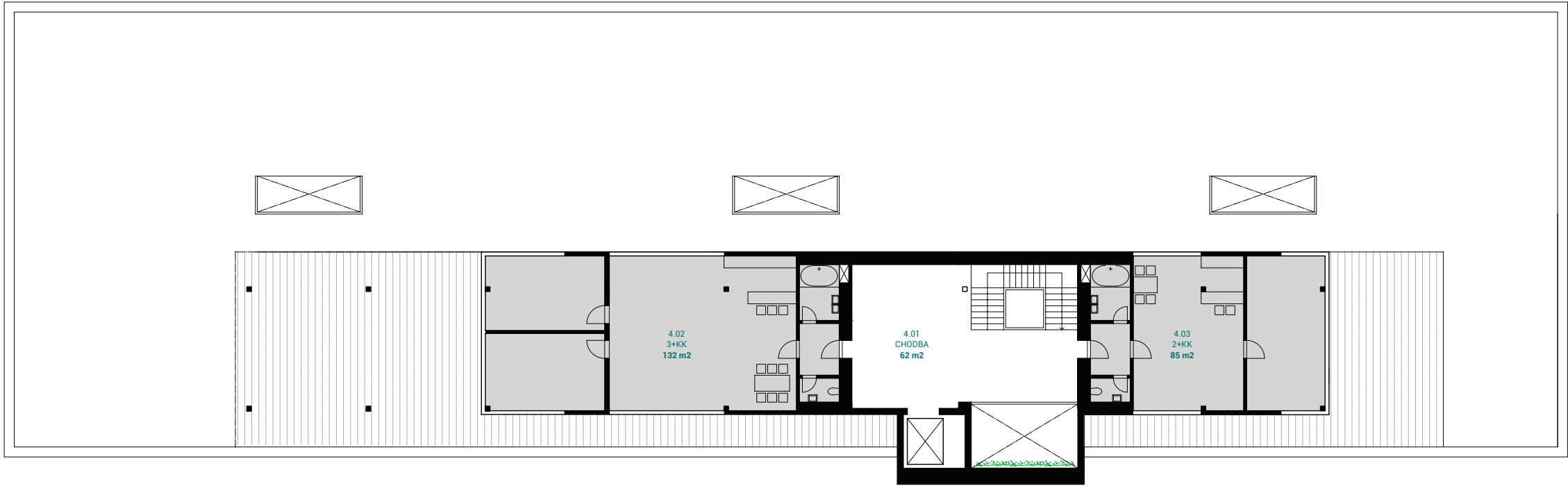




PŮDORYSNÉ SCHÉMA 4.NP - STÁVAJÍCÍ STAV



PŮDORYSNÉ SCHÉMA 4. NP

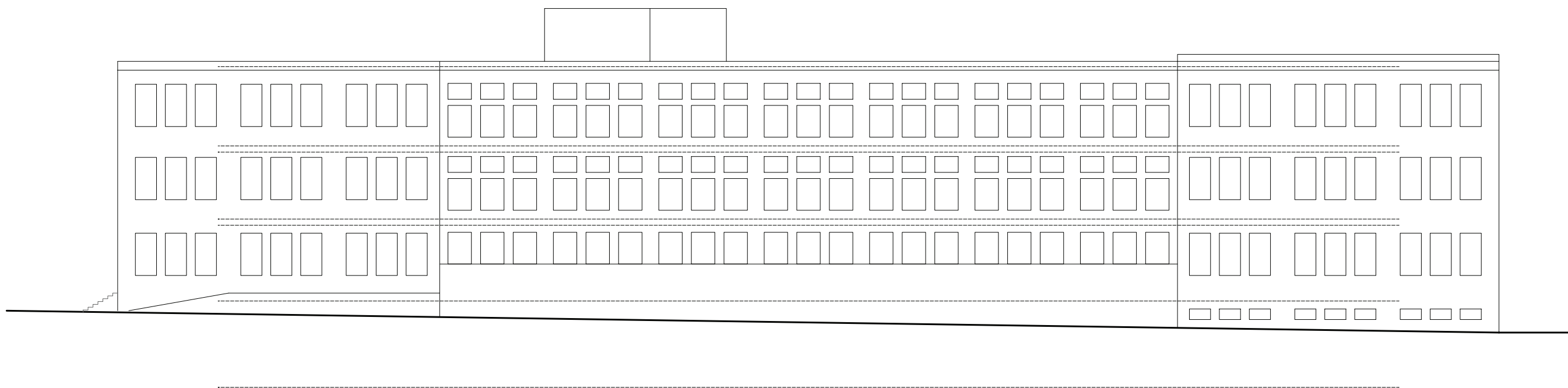


LEGENDA MÍSTNOSTÍ

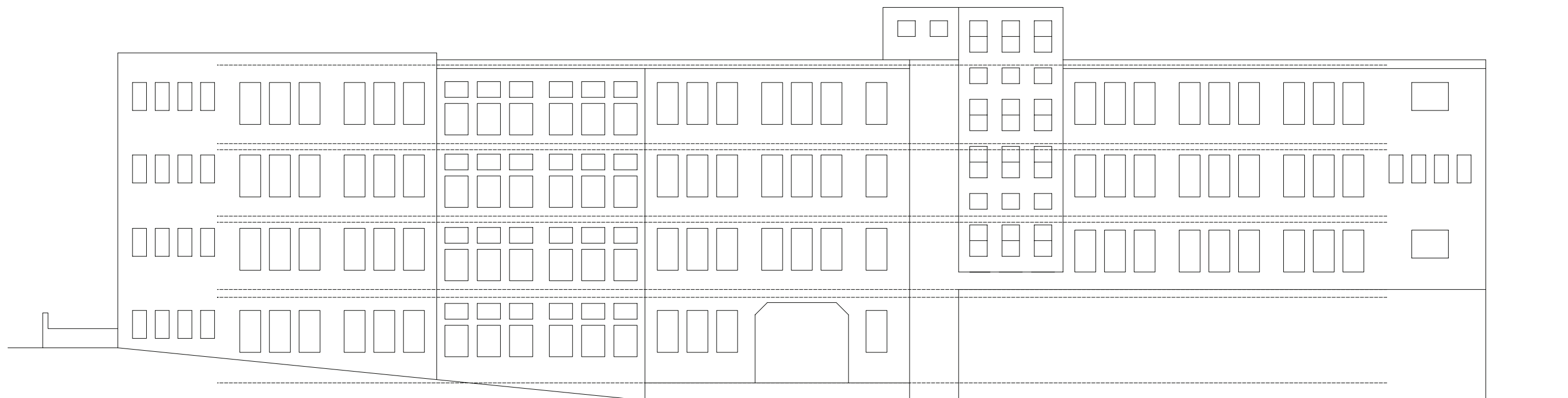
ČÍSLO	NÁZEV MÍSTNOSTI	PLOCHA V M2
4.01	CHODBA	62.00
4.02	APARTMÁN 3+KK	132.00
4.03	APARTMÁN 2+KK	85.00
PLOCHA MÍSTNOSTÍ CELKEM:		279.00

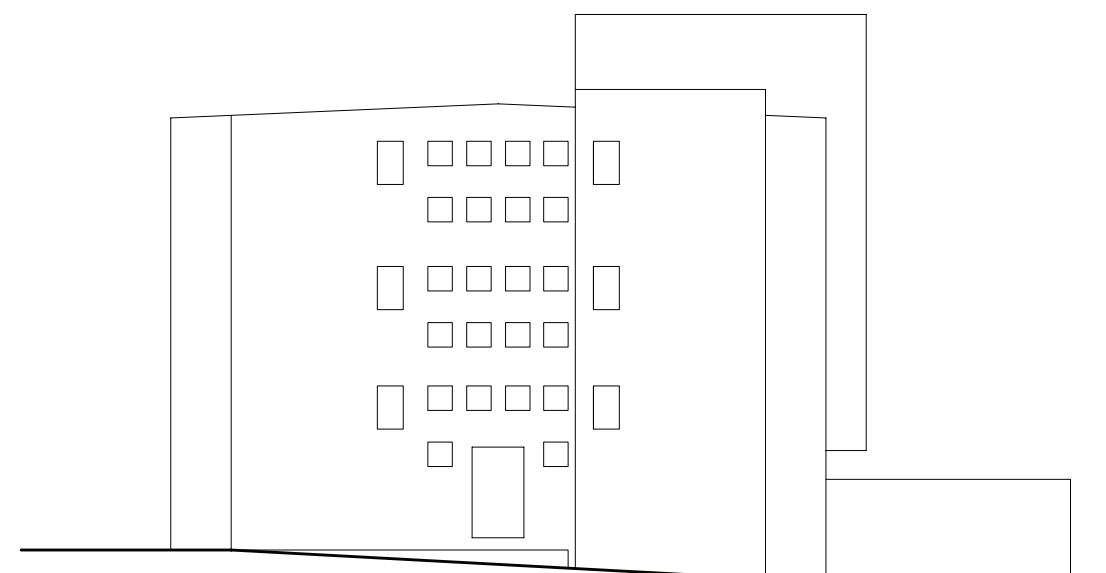
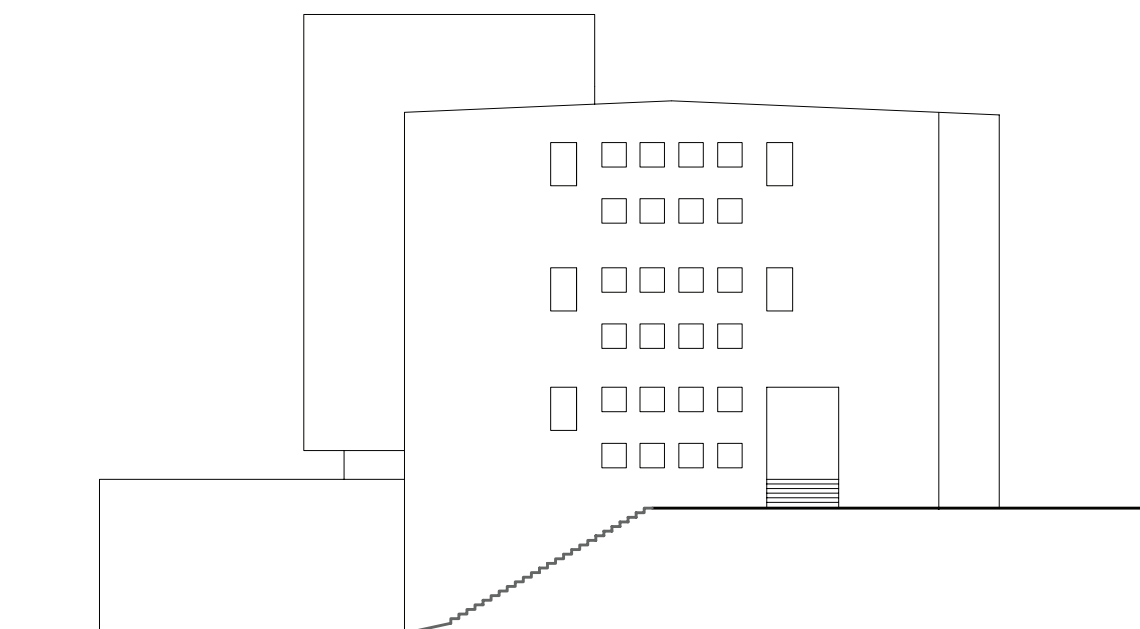
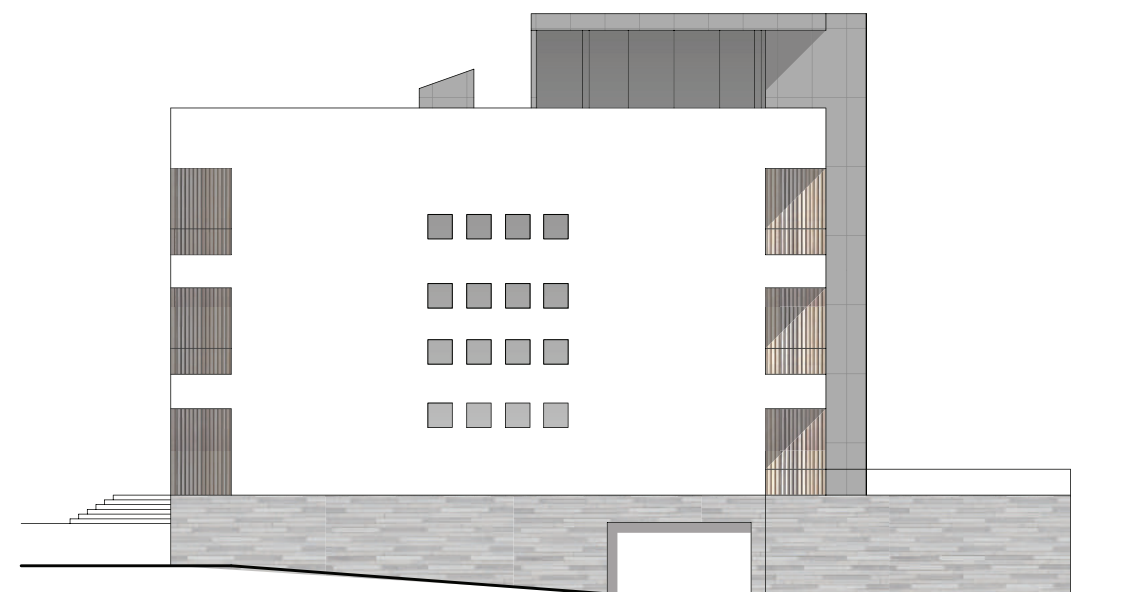
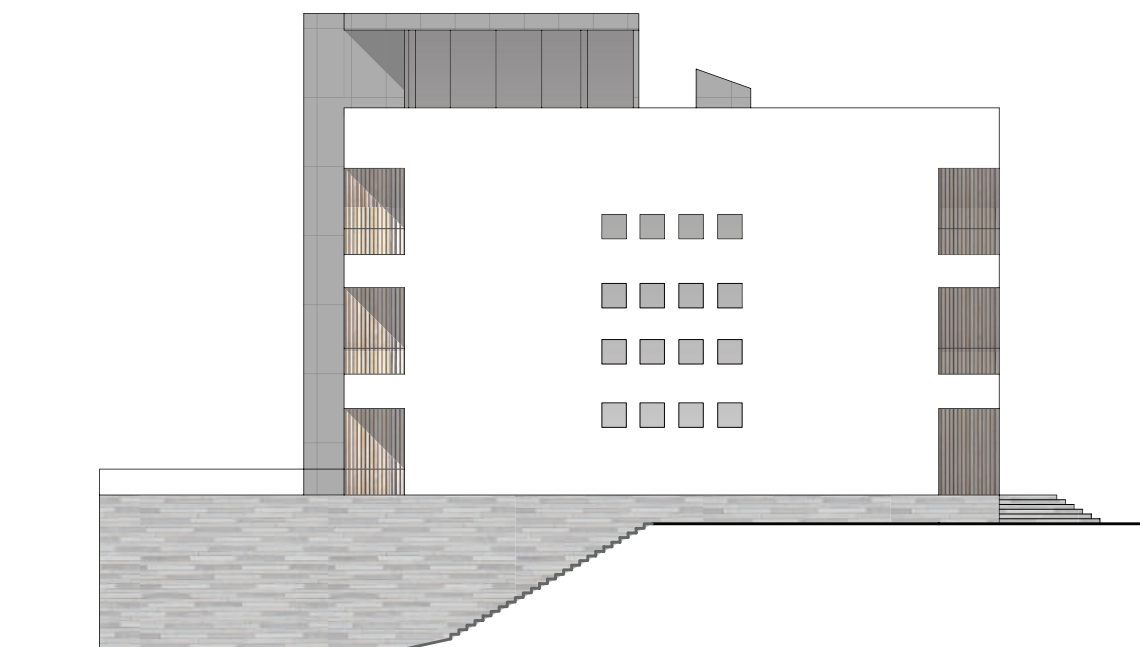
















VIZUALIZACE  
noční pohled od severozápadu

REVITALIZACE AREÁLU ELITEX VE VILÉMOVĚ - „Area Elite Xclusive Residence“







VIZUALIZACE  
pohled od jihovýchodu

REVITALIZACE AREÁLU ELITEX VE VILÉMOVĚ - „Area Elite Xclusive Residence“







VIZUALIZACE  
vstupní loby s recepcí

REVITALIZACE AREÁLU ELITEX VE VILÉMOVĚ - „Area Elite Xclusive Residence“









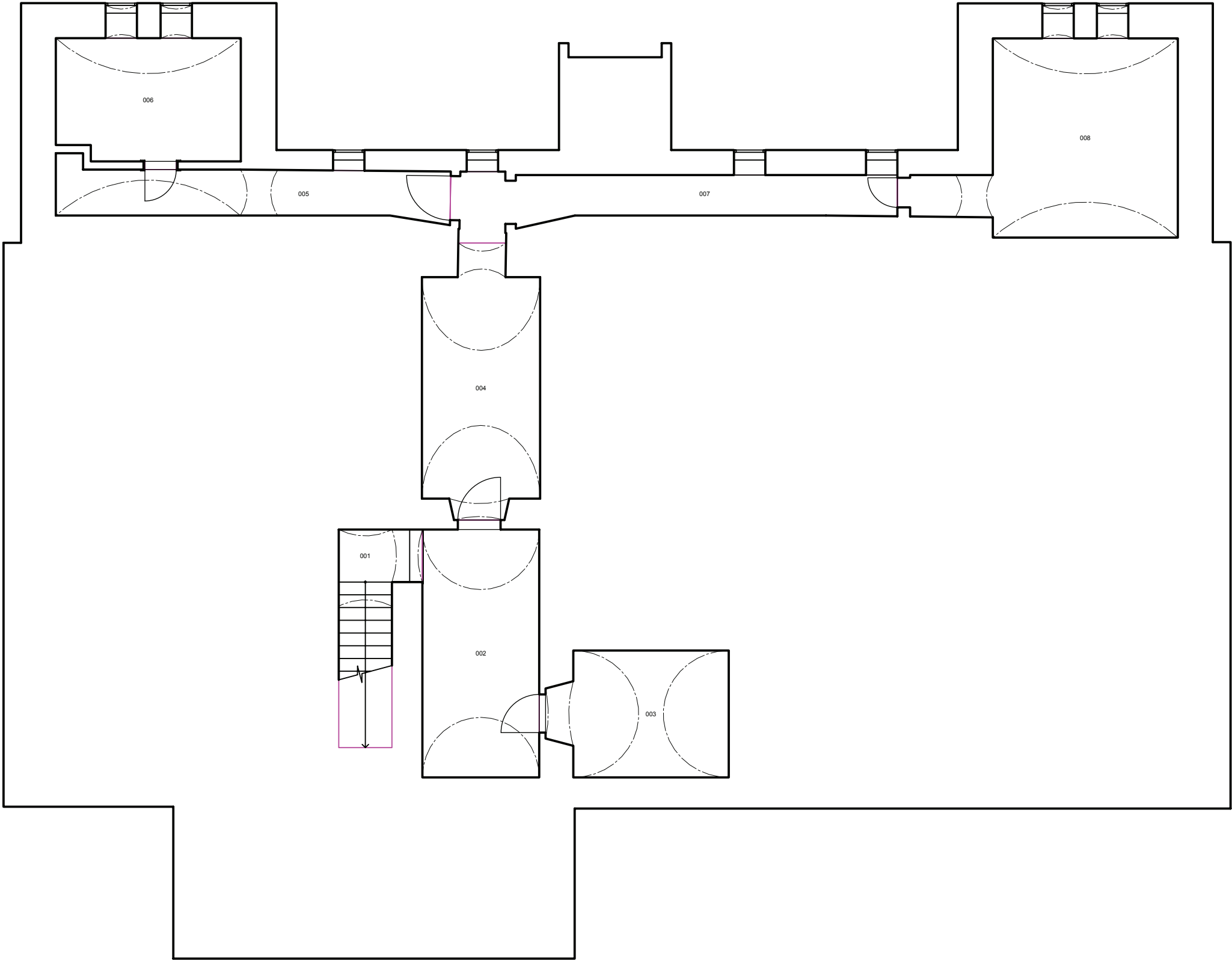




# Objekt vily / villa



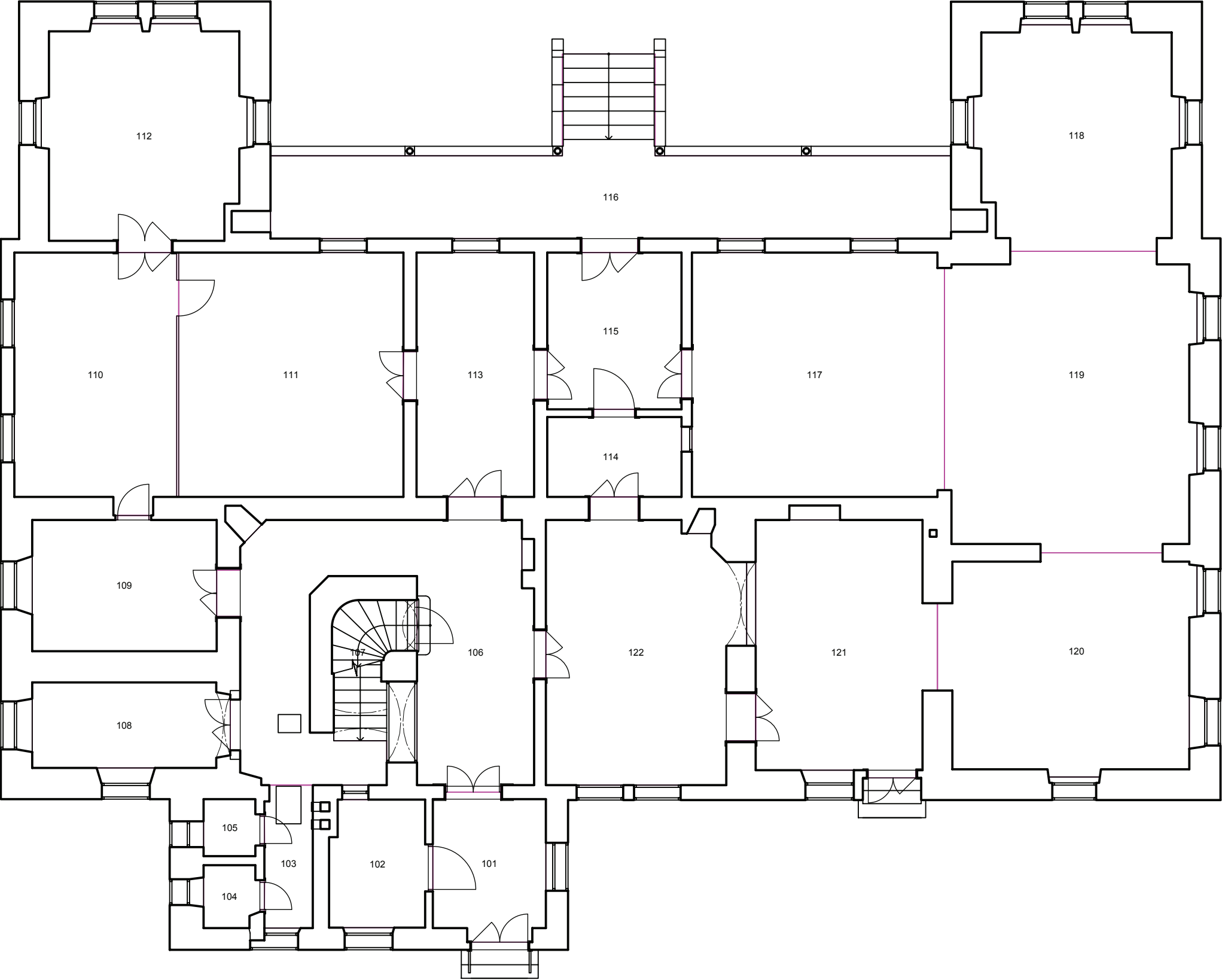




LEGENDA MÍSTNOSTÍ

ČÍSLO	NÁZEV MÍSTNOSTI	PLOCHA V M2
001	SCHODIŠTĚ	6,40
002	SKLEP	14,20
003	SKLEP	10,40
004	SKLEP	14,00
005	CHODBA	9,05
006	SKLEP	10,90
007	CHODBA	9,70
008	SKLEP	19,70

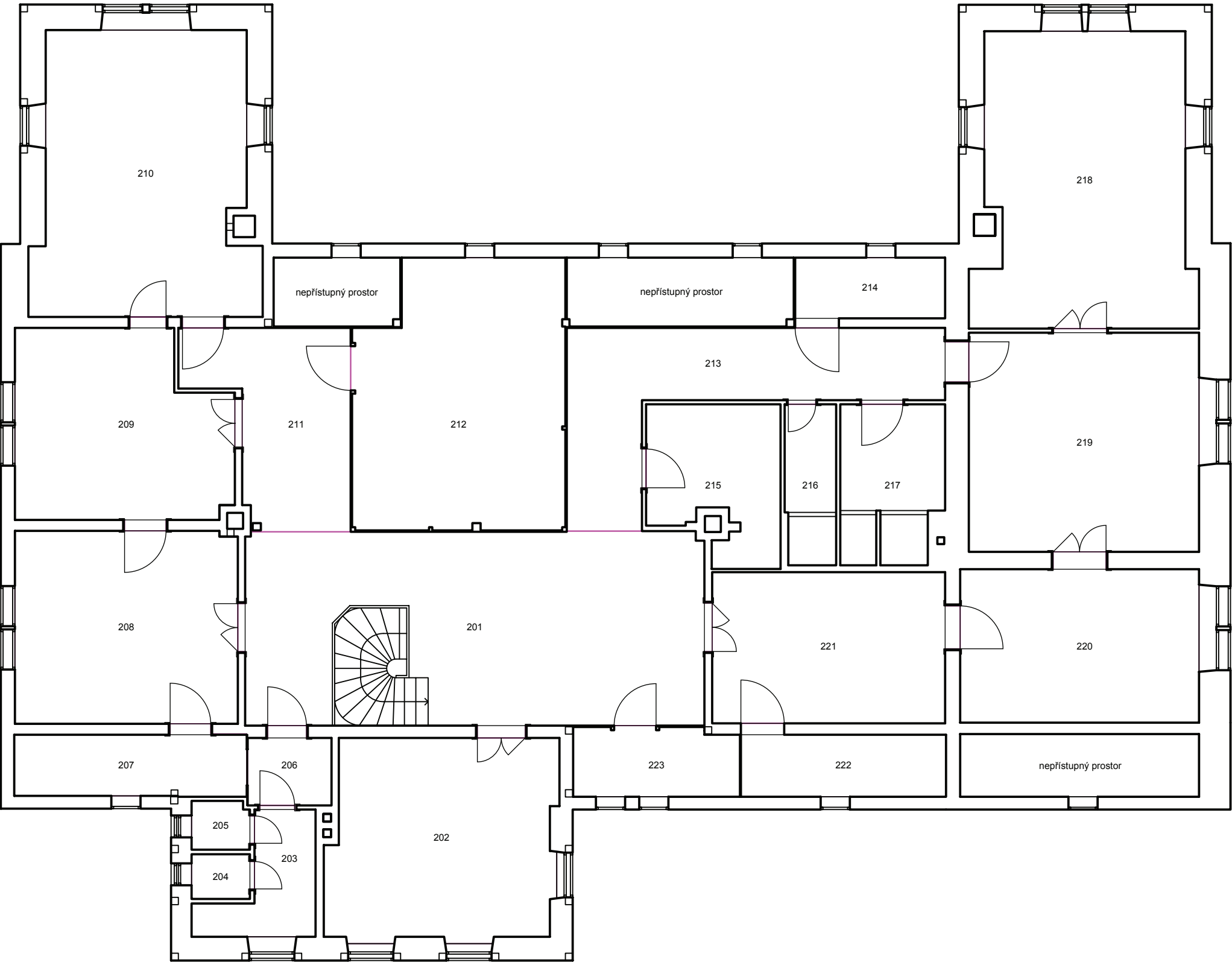




LEGENDA MÍSTNOSTÍ

ČÍSLO	NÁZEV MÍSTNOSTI	PLOCHA V M2
101	ZÁDVEŘÍ	7,75
102	ŠATNA	6,00
103	PŘEDSÍŇ WC	3,35
104	WC	1,70
105	WC	1,55
106	CHODBA	30,15
107	SCHODIŠTĚ	5,25
108	UMÝVÁRNA	8,10
109	KOMORA	11,90
110	KOUPELNA	19,80
111	KANCELÁŘ	26,85
112	KANCELÁŘ	20,30
113	KANCELÁŘ	14,65
114	KUMBÁL	5,40
115	ZÁDVEŘÍ	10,30
116	TERASA SE SCHODIŠTĚM	32,55
117	JÍDELNA	30,30
118	JÍDELNA	20,60
119	JÍDELNA	35,15
120	JÍDELNA	25,60
121	KUCHYNĚ	21,20
122	KUCHYNĚ	25,00





LEGENDA MÍSTNOSTÍ

ČÍSLO	NÁZEV MÍSTNOSTI	PLOCHA V M2
201	SCHODIŠŤOVÁ HALA	43,45
202	KANCELÁŘ	21,65
203	PŘEDSÍŇ WC	4,80
204	WC	1,30
205	WC	1,40
206	PŘEDSÍŇ	2,95
207	KUMBÁL	7,10
208	KANCELÁŘ	20,65
209	KANCELÁŘ	18,70
210	KANCELÁŘ	28,70
211	CHODBA	12,35
212	SKLAD SE SCHODY NA PŮDU	26,25
213	CHODBA	18,55
214	KUMBÁL	4,60
215	TECHNICKÁ MÍSTNOST	8,80
216	UMÝVÁRNA	3,90
217	UMÝVÁRNA	7,55
218	KANCELÁŘ	29,05
219	KANCELÁŘ	24,35
220	KANCELÁŘ	18,05
221	KANCELÁŘ	17,25
222	KUMBÁL	6,35
223	KUMBÁL	5,50





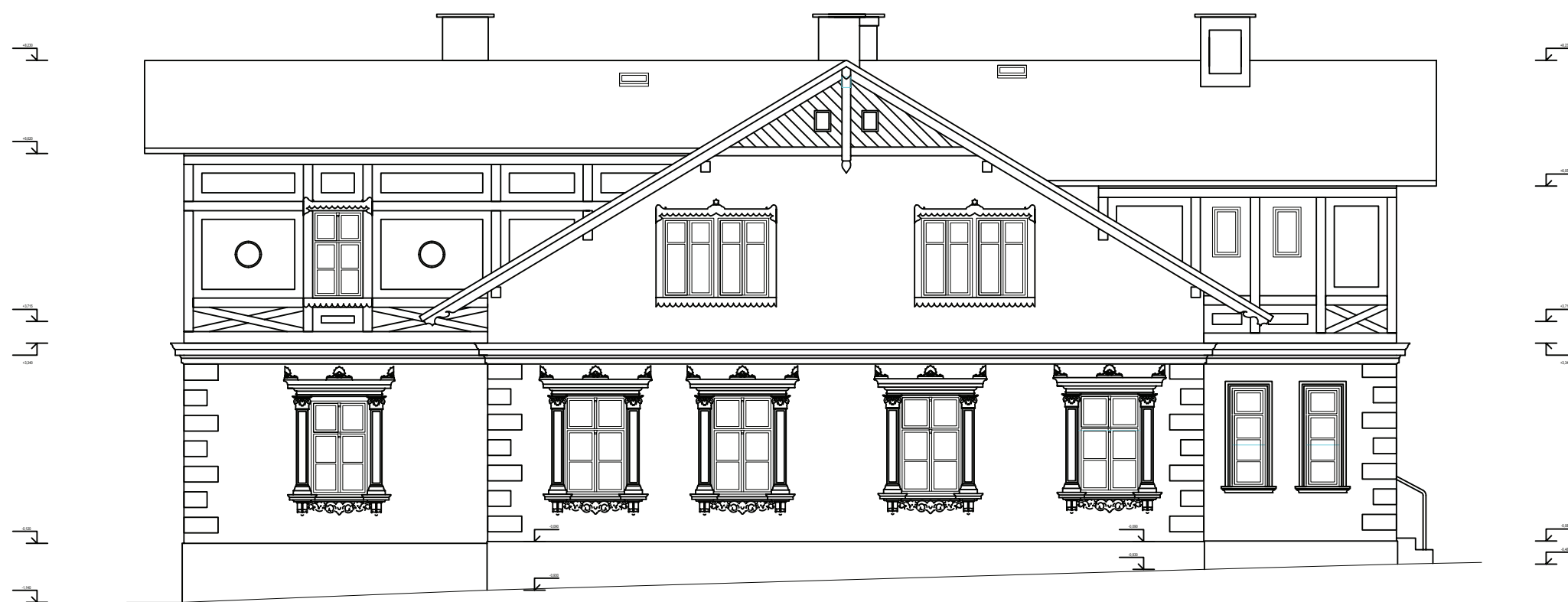




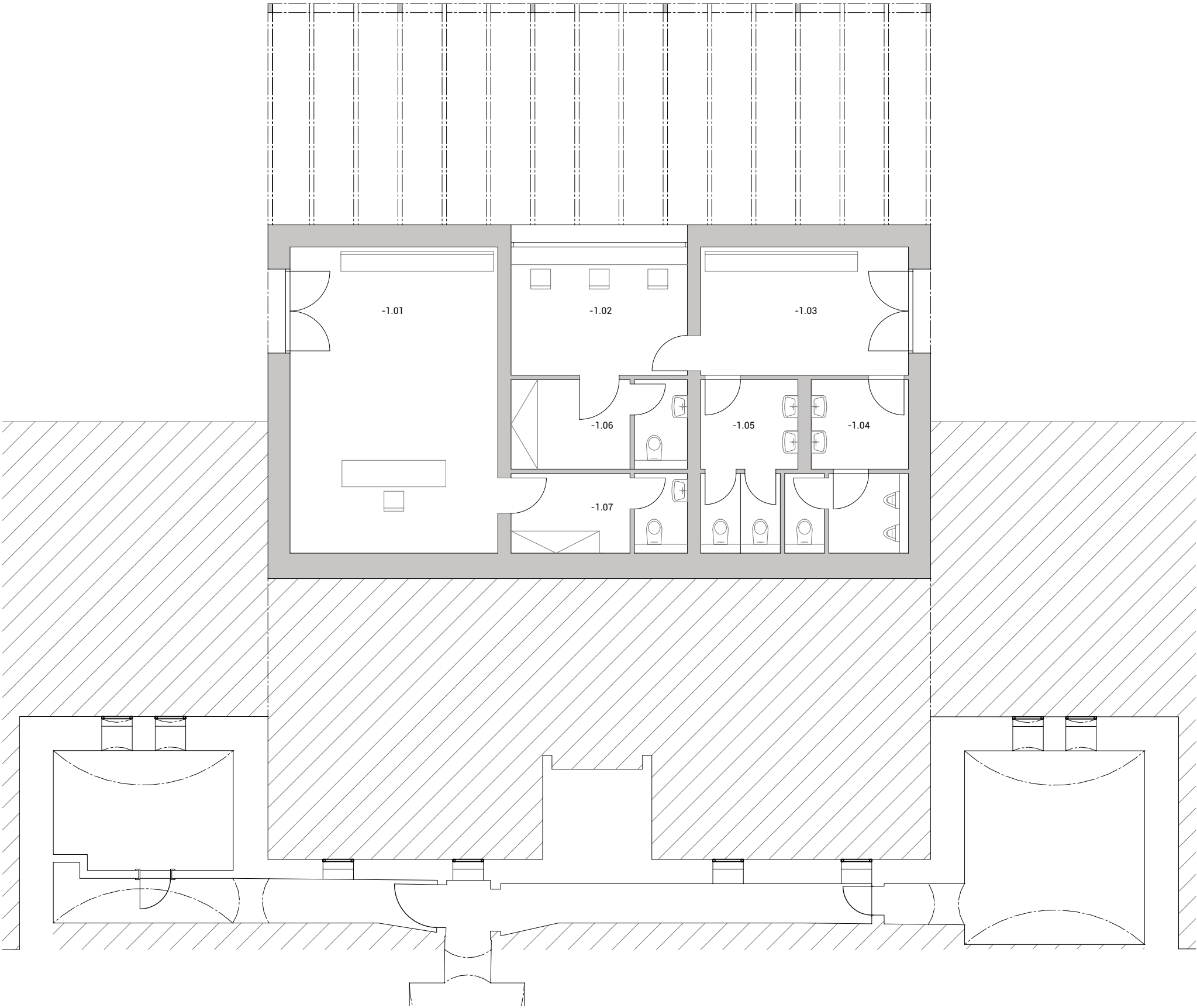












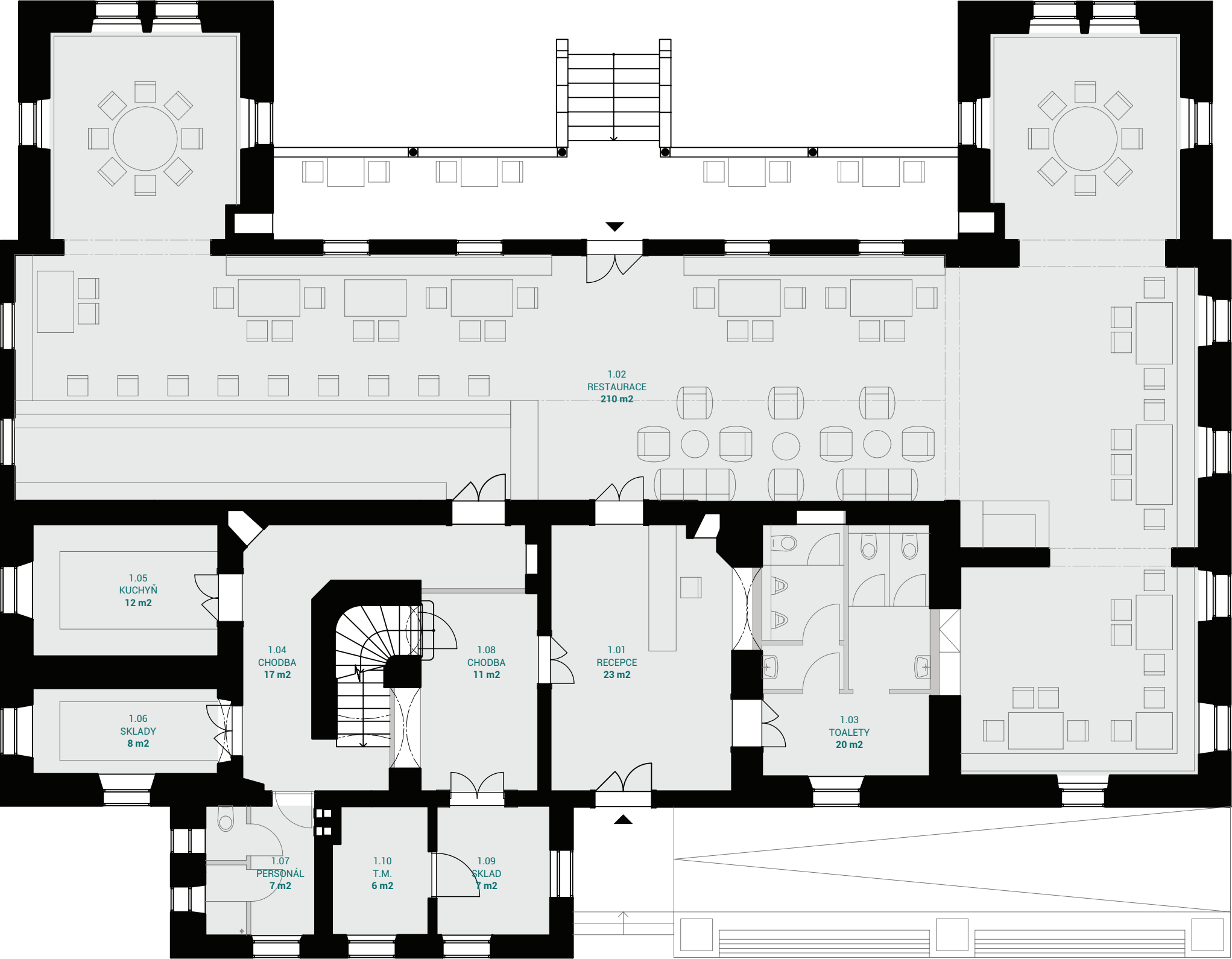
LEGENDA MÍSTNOSTÍ

ČÍSLO	NÁZEV MÍSTNOSTI	PLOCHA V M2
-1.01	PŮJČOVNA	32.50
-1.02	PRODEJNA	11.50
-1.03	ČEKÁRNA	13.60
-1.04	WC - MUŽI	9.70
-1.05	WC - ŽENY	7.90
-1.06	ZÁZEMÍ PRODEJNY	8.00
-1.07	ZÁZEMÍ PŮJČOVNY	7.20
PLOCHA MÍSTNOSTÍ CELKEM:		321.00

LEGENDA MATERIÁLŮ

- STÁVAJÍCÍ KONSTRUKCE
- NAVRŽENÉ KONSTRUKCE
- STÁVAJÍCÍ NÁBYTEK
- NAVRŽENÝ NÁBYTEK





LEGENDA MÍSTNOSTÍ

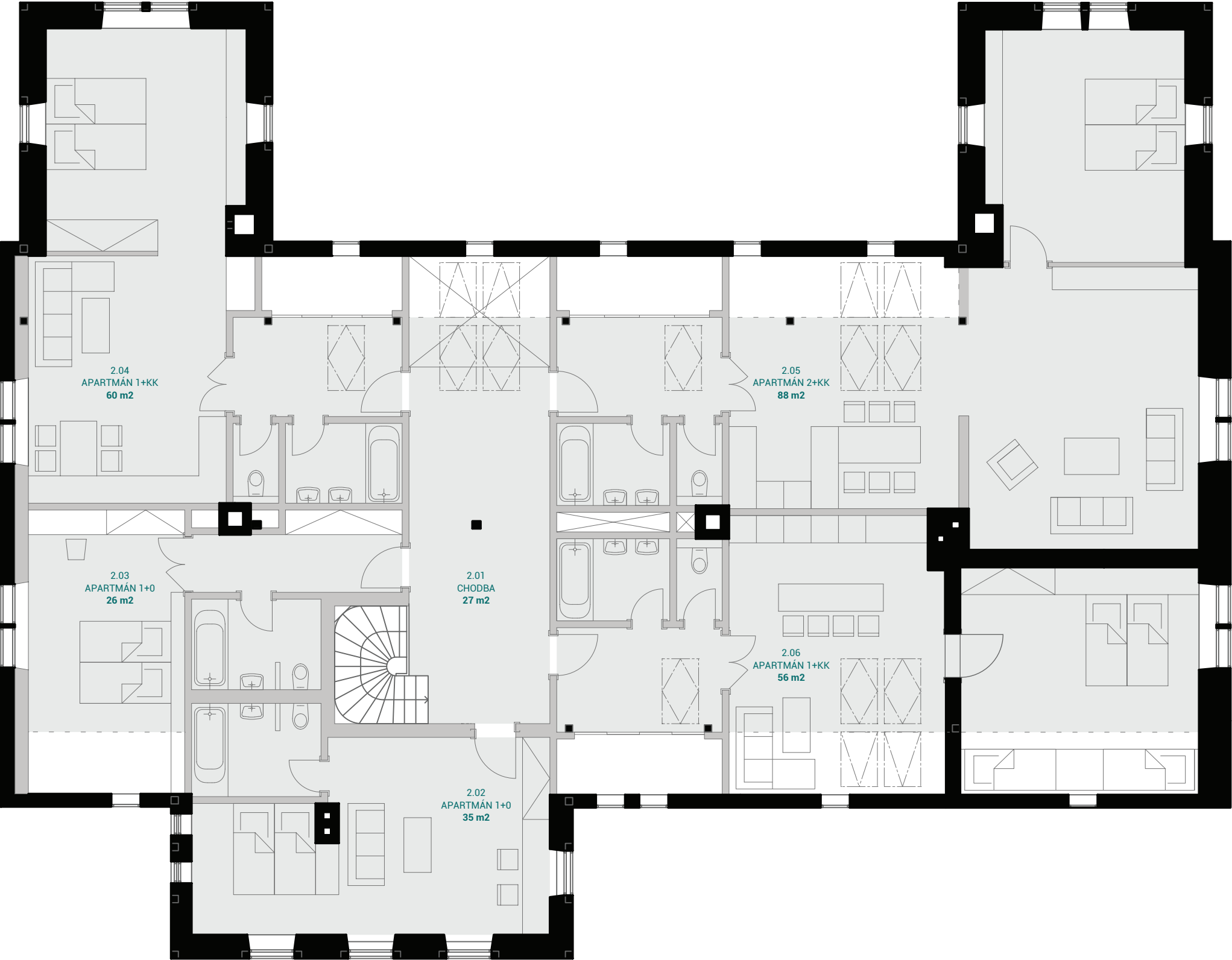
ČÍSLO	NÁZEV MÍSTNOSTI	PLOCHA V M2
1.01	RECEPCE	23.00
1.02	RESTAURACE	210.00
1.03	TOALETY	20.00
1.04	CHODBA	17.00
1.05	KUCHYŇ	12.00
1.06	SKLAD	8.00
1.07	PERSONÁL	7.00
1.08	CHODBA	11.00
1.09	SKLAD	7.00
1.10	TECHNICKÁ MÍSTNOST	6.00
PLOCHA MÍSTNOSTÍ CELKEM:		321.00

LEGENDA MATERIÁLŮ

- STÁVAJÍCÍ KONSTRUKCE
- NAVRŽENÉ KONSTRUKCE
- STÁVAJÍCÍ NÁBYTEK
- NAVRŽENÝ NÁBYTEK







LEGENDA MÍSTNOSTÍ

ČÍSLO	NÁZEV MÍSTNOSTI	PLOCHA V M2
2.01	CHODBA	27.00
2.02	APARTMÁN 1+0	35.00
2.03	APARTMÁN 1+0	26.00
2.04	APARTMÁN 1+KK	60.00
2.05	APARTMÁN 2+KK	88.00
2.06	APARTMÁN 1+KK	56.00
PLOCHA MÍSTNOSTÍ CELKEM:		292.00

LEGENDA MATERIÁLŮ

- STÁVAJÍCÍ KONSTRUKCE
- NAVRŽENÉ KONSTRUKCE
- STÁVAJÍCÍ NÁBYTEK
- NAVRŽENÝ NÁBYTEK































VIZUALIZACE  
restaárace s ubytováním

REVITALIZACE AREÁLU ELITEX VE VILÉMOVĚ - „Area Elite Xclusive Residence“





