

**POZNÁMKA:**  
SVĚTLA VÝŠKA MÍSTNOSTI CCA 3450  
ODJĚTNÁ MÍSTN. 2.03 A 2.10 DO KOMNINA

**LEGENDA:**

MÍSTNOST	ÚČEL	PLOCHA m²	PODLAHA	STĚNY	STROP
2.01	SOCHODIŠTĚ	17,70	ŽALOVÁ DL	HLADKÁ OM	HLADKÁ OM
2.02	CHODBA	8,20	KERAM. DLAŽBA	HLADKÁ OM	HLADKÁ OM
2.03	WC	4,30	KERAM. DLAŽBA	OSKLAD V2000	HLADKÁ OM
2.04	SKLAD	1,29	KERAM. DLAŽBA	HLADKÁ OM	HLADKÁ OM
2.05	KANCELÁŘ	10,38	VLÝSKY	HLADKÁ OM	HLADKÁ OM
2.06	KANCELÁŘ	17,04	VLÝSKY	HLADKÁ OM	HLADKÁ OM
2.07	KANCELÁŘ	27,50	VLÝSKY	HLADKÁ OM	HLADKÁ OM
2.08	KANCELÁŘ	18,54	VLÝSKY	HLADKÁ OM	HLADKÁ OM
2.09	CHODBA	6,39	KERAM. DLAŽBA	HLADKÁ OM	HLADKÁ OM
2.10	WC	4,30	KERAM. DLAŽBA	OSKLAD V2000	HLADKÁ OM
2.11	SKLAD	1,32	KERAM. DLAŽBA	HLADKÁ OM	HLADKÁ OM
2.12	KANCELÁŘ	9,85	VLÝSKY	HLADKÁ OM	HLADKÁ OM
2.13	KANCELÁŘ	16,66	VLÝSKY	HLADKÁ OM	HLADKÁ OM
2.14	KANCELÁŘ	27,50	VLÝSKY	HLADKÁ OM	HLADKÁ OM
2.15	KANCELÁŘ	31,40	VLÝSKY	HLADKÁ OM	HLADKÁ OM
2.16	BALKON	2,86	OSKL. POKLAD		

**PRINS** Ing. KOLÁŘ

Ing. JASEN KOLÁŘ

Investor: ALFA - M s.r.o.

Místo: PŘEROV

Arch. číslo: A4

Formát: A4

Datum: 01/2000

Stupeň: záměr

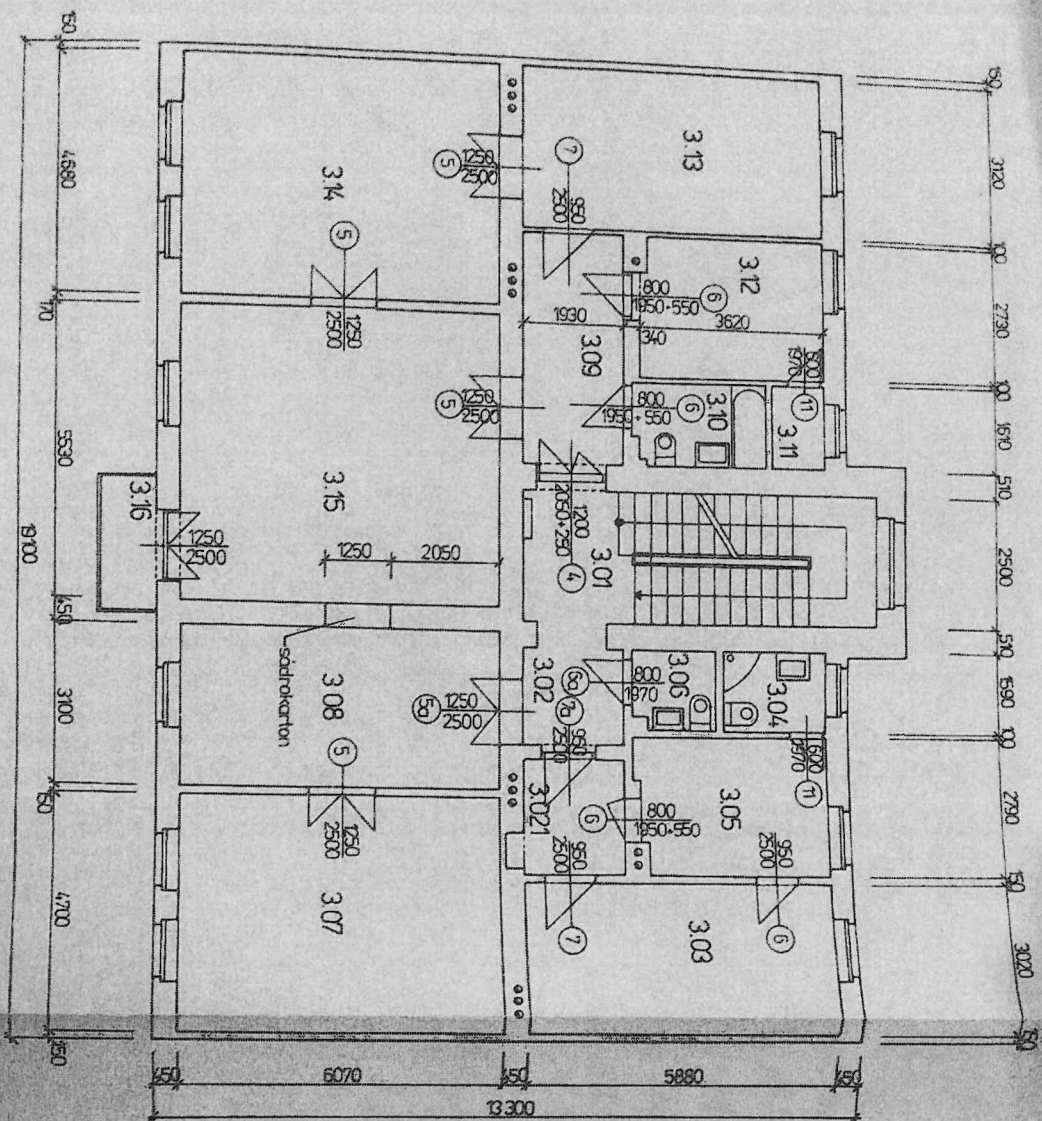
Metrika: 1:100

Vykr. č. 1

Čas:

Předloženo kolelační komisi  
dne 3.4.2000, L. a. J. 50. 3.4.2000  
podpis: *[Signature]*





**POZNÁMKA:**  
SVĚTLÁ VÝŠKA MÍSTNOSTÍ CCA 3550  
OOVĚTRÁNÍ MÍSTY 3.04, 3.06, 3.10 DO KOMNATY

LEŽENÁ:		STĚNY		STROP	
MÍSTNOST	ÚČEL	PODLAHA	STĚNY	STROP	
3.01	SCHODIŠTĚ	16,85	ŽULOVÁ DL	HLADKÁ OM	HLADKÁ OM
3.02	CHODBA	3,88	KERAM DLAŽBA	HLADKÁ OM	HLADKÁ OM
3.021	CHODBA	2,44	KERAM DLAŽBA	HLADKÁ OM	HLADKÁ OM
3.03	POKOU	17,75	VLÝSKY	HLADKÁ OM	HLADKÁ OM
3.04	SOC ZAŘÍZENÍ	2,95	KERAM DLAŽBA	HLADKÁ OM	HLADKÁ OM
3.05	KUCHYNĚ	10,55	KERAM DLAŽBA	HLADKÁ OM	HLADKÁ OM
3.06	WC	2,79	KERAM DLAŽBA	HLADKÁ OM	HLADKÁ OM
3.07	KANCELÁŘ	28,53	VLÝSKY	HLADKÁ OM	HLADKÁ OM
3.08	KANCELÁŘ	19,24	VLÝSKY	HLADKÁ OM	HLADKÁ OM
3.09	CHODBA	8,25	KERAM DLAŽBA	HLADKÁ OM	HLADKÁ OM
3.10	SOC ZAŘÍZENÍ	4,27	KERAM DLAŽBA	HLADKÁ OM	HLADKÁ OM
3.11	SPÍŽ	1,65	KERAM DLAŽBA	HLADKÁ OM	HLADKÁ OM
3.12	KUCHYNĚ	9,95	KERAM DLAŽBA	HLADKÁ OM	HLADKÁ OM
3.13	POKOU	17,40	VLÝSKY	HLADKÁ OM	HLADKÁ OM
3.14	POKOU	28,46	VLÝSKY	HLADKÁ OM	HLADKÁ OM
3.15	POKOU	33,08	VLÝSKY	HLADKÁ OM	HLADKÁ OM
3.16	BALKON	2,43	CEM. POTĚR	HLADKÁ OM	HLADKÁ OM

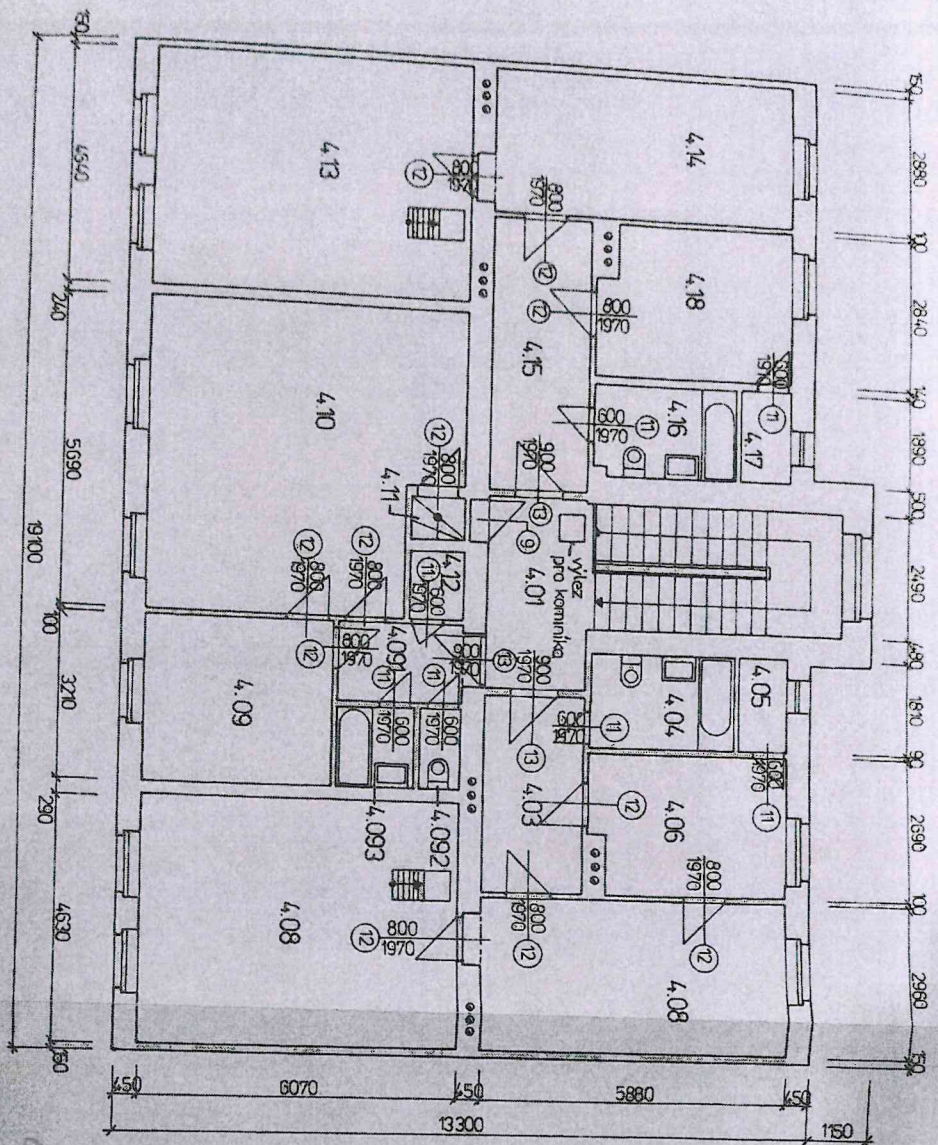
Předloženo kolaudační komisi

dně 28. 8. 2014, 14:07, Stř. 3.12/11-04

podpis

*[Signature]*

Hlavní projektant		Zodpov. projektant		Vyraboval	
Ing. Josef KOLÁŘ				WOLFRAN L	
Investor ALFA - M. SÍVO		Místo PŘEŘOV		Zak. číslo	
ALFA PŘEŘOV				Arch. číslo	
ZAMĚŘENÍ SKUTEČNÉHO STAVU				Formát A4	
DOMU KOMENSKÉHO 34, PŘEŘOV				Datum 07/2000	
Obsah				Stupeň záměření	
PŮDORIS 3.NP				Měřítko 1:100	
				Výk. č.	
				Č. listu	



**POZNÁMKA:**  
 SÉRIÁ VÝŠA MÍSTNOSTI ČD. 2650  
 ODĚŘENÍ MÍSTN. 4.01, 4.092, 4.093, 4.15 DO KOMNÁNA

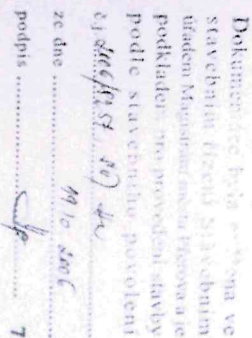
Předloženo kolaudační  
 dne 3.5.2020, 15:01, 501, 3740  
 podpis

**LEGENDA:**

MÍSTNOST	ÚČEL	PLOCHA m²	PODLAHA	STĚNY	STŘOP
4.01	SCHODIŠTĚ	10,75	ŽULOVÁ D.	HLADKÁ OM.	HLADKÁ OM.
4.03	CHODBA	7,15	KERAM. DLAŽBA	HLADKÁ OM.	HLADKÁ OM.
4.04	SOC. ZAŘÍZENÍ	3,95	KERAM. DLAŽBA	DTTO - KERAM. OKL. V	HLADKÁ OM.
4.05	SPÍŽ	1,92	KERAM. DLAŽBA	DTTO - KERAM. OKL. V	HLADKÁ OM.
4.06	KUCHYNĚ	10,24	KERAM. DLAŽBA	DTTO - KERAM. OKL. V 200	HLADKÁ OM.
4.07	POKOU	17,54	VÝSKY	HLADKÁ OM.	HLADKÁ OM.
4.08	POKOU	28,40	VÝSKY	HLADKÁ OM.	HLADKÁ OM.
4.09	KUCHYNĚ	11,40	KERAM. DLAŽBA	DTTO - KERAM. OKL. V	HLADKÁ OM.
4.091	PŘEDSÍŇ	4,08	KERAM. DLAŽBA	HLADKÁ OM.	HLADKÁ OM.
4.092	WC	1,24	KERAM. DLAŽBA	DTTO - KERAM. OKL. V	HLADKÁ OM.
4.093	KOUPELNA	2,35	KERAM. DLAŽBA	DTTO - KERAM. OKL. V	HLADKÁ OM.
4.10	POKOU	30,15	VÝSKY	HLADKÁ OM.	HLADKÁ OM.
4.12	SPÍŽ	1,40	KERAM. DLAŽBA	HLADKÁ OM.	HLADKÁ OM.
4.13	POKOU	28,00	VÝSKY	HLADKÁ OM.	HLADKÁ OM.
4.14	POKOU	17,10	VÝSKY	HLADKÁ OM.	HLADKÁ OM.
4.15	CHODBA	8,97	KERAM. DLAŽBA	HLADKÁ OM.	HLADKÁ OM.
4.16	SOC. ZAŘÍZENÍ	3,95	KERAM. DLAŽBA	HLADKÁ OM.	HLADKÁ OM.
4.17	SPÍŽ	1,72	KERAM. DLAŽBA	HLADKÁ OM.	HLADKÁ OM.
4.17	KUCHYNĚ	8,54	KERAM. DLAŽBA	HLADKÁ OM.	HLADKÁ OM.

Hlavní projektant		Výpracoval	
Ing. Josef KOLÁŘ		WOLFRAN L.	
Investor ALFA - M. STO.			
Objekt PŘEROV		Místo PŘEROV	
Arch. číslo		Zak. číslo	
Formát A4		Kopie	
Datum 01/2020		Stupeň záměření	
Měřítko 1:100		Výk. č.	
Obsah PŘEROV 4, NP		Čas	





ZDIVO Z CHEL. POROTHERM 17,5 P+D  
nosná stěna na MVC  
(175/375/238)  
spotřeba cihel 19,7 ks/m<sup>2</sup>.

[illegible]