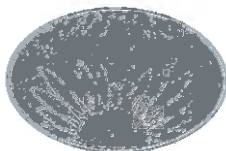




EVROPSKÉ SPOLEČENSTVÍ  
OSVĚDČENÍ O REGISTRACI VOZIDLA. ČÁST II.  
(TECHNICKÝ PRŮKAZ)

ČESKÁ REPUBLIKA



Permiso de circulación. Parte II.  
Registreringsattest. Del II.  
Zulassungsbescheinigung. Teil II.  
Registreerimistunnistus. Osa II.  
Άδεια κυκλοφορίας. /  
Πιστοποιητικό Εγγραφής. Μέρος. II.  
Registration certificate. Part II.

Certificat d'immatriculation. Partie II.  
Carta di circolazione. Parte II.  
Registrācijas apliecība. II. daļa  
Registracijos liudijimas. II. dalis  
Forgalmi engedély. II. Rész  
Certifikat za Registracijo. L-II. Parte  
Kentekenbewijs. Deel II.

Dowód Rejestracyjny. Część II.  
Certificado de matrícula. Parte II.  
Osvedčenie o evidencii. Časť II.  
Prometno dovoljenje. Del II.  
Rekisterintodistus. Osa II.  
Registreringsbeviset. Del II.

UG 122011

ZÁKLADNÍ ÚDAJE O REGISTRACI	
B. Datum první registrace vozidla: 29.01.2015	Datum první registrace vozidla v ČR: 29.01.2015
A. Registrační značka vozidla <b>9T59474</b>	A. Registrační značka vozidla
C.2.1. a C.2.2. Vlastník (příjmení a jméno nebo obchodní jméno) <b>ČEZ MORAVSKÝ SLUŽBY, S.R.O.</b>	C.2.1. a C.2.2. Vlastník (příjmení a jméno nebo obchodní jméno)
RČIČ <b>26206803</b>	RČIČ
C.2.3. Místo trvalého nebo povoleného pobytu/sídla <b>28. ŘÍJNA 3123/152, OSTRAVA, MORAVSKÁ OSTRAVA, 702 00</b>	C.2.3. Místo trvalého nebo povoleného pobytu/sídla
C.1.1. a C.1.2. Provozovatel (příjmení a jméno nebo obchodní jméno) <b>RČIČ</b>	C.1.1. a C.1.2. Provozovatel (příjmení a jméno nebo obchodní jméno)
RČIČ	RČIČ
C.1.3. Místo trvalého nebo povoleného pobytu/sídla <b>OSTRAVA</b>	C.1.3. Místo trvalého nebo povoleného pobytu/sídla
V dne <b>29.01.2015</b> Podpis	V dne Podpis
Vozidlo převedeno – očištěno (na koho, kam)	Vozidlo převedeno – očištěno (na koho, kam)
V dne Podpis	V dne Podpis
A. Registrační značka vozidla	A. Registrační značka vozidla
C.2.1. a C.2.2. Vlastník (příjmení a jméno nebo obchodní jméno)	C.2.1. a C.2.2. Vlastník (příjmení a jméno nebo obchodní jméno)
RČIČ	RČIČ
C.2.3. Místo trvalého nebo povoleného pobytu/sídla	C.2.3. Místo trvalého nebo povoleného pobytu/sídla
C.1.1. a C.1.2. Provozovatel (příjmení a jméno nebo obchodní jméno)	C.1.1. a C.1.2. Provozovatel (příjmení a jméno nebo obchodní jméno)
RČIČ	RČIČ
C.1.3. Místo trvalého nebo povoleného pobytu/sídla	C.1.3. Místo trvalého nebo povoleného pobytu/sídla
V dne Podpis	V dne Podpis
Vozidlo převedeno – očištěno (na koho, kam)	Vozidlo převedeno – očištěno (na koho, kam)
V dne Podpis	V dne Podpis

ÚŘEDNÍ ZÁZNAMY

29.1.2015 REGISTRACE SPR. POPL. 800 Kč ORV UAM 525 129  
05.02.2021 BYLO VYDÁNO ORV C. UAM 525 129  
05.02.2021 RÚZE: ČEZ A.S., IČ: 45274649; DUHOVÁ 2/1444, 14053 PRAHA 4

POUČENÍ

- Osvědčení o registraci je veřejná listina.
- Osvědčení o registraci musí být bezpodmínečně označeno. Žádný nebo zčásti osvědčeno registraci je jeho držitel povinen bezpodmínečně předložit veřejnému příslušnému orgánu státní správy.
- Zápisy do osvědčení o registraci smí provádět jen oprávněná osoba.
- Osvědčení o registraci se předkládá příslušným orgánům při provádění úkonů ve vztahu k vozidlu nebo na jejím vzhledu.

OSVĚDČENÍ O TECHNICKÉ ZPŮSOBILOSTI VOZIDLA

Platí do: 29.01.2021 Tech. prohlídka provedena dne: 29.01.2021 Č. protokolu: 19/54	Platí do: 29.01.2023 Tech. prohlídka provedena dne: 29.01.2021 Č. protokolu: 41-01-546	Platí do: 27.01.2025 Tech. prohlídka provedena dne: 27.01.2023 Č. protokolu: 21-54
Platí do: 29.01.2021 Tech. prohlídka provedena dne: 29.01.2021 Č. protokolu: 19/54	Platí do: 29.01.2023 Tech. prohlídka provedena dne: 29.01.2021 Č. protokolu: 41-01-546	Platí do: 27.01.2025 Tech. prohlídka provedena dne: 27.01.2023 Č. protokolu: 21-54
Platí do: 29.01.2021 Tech. prohlídka provedena dne: 29.01.2021 Č. protokolu: 19/54	Platí do: 29.01.2023 Tech. prohlídka provedena dne: 29.01.2021 Č. protokolu: 41-01-546	Platí do: 27.01.2025 Tech. prohlídka provedena dne: 27.01.2023 Č. protokolu: 21-54
Platí do: 29.01.2021 Tech. prohlídka provedena dne: 29.01.2021 Č. protokolu: 19/54	Platí do: 29.01.2023 Tech. prohlídka provedena dne: 29.01.2021 Č. protokolu: 41-01-546	Platí do: 27.01.2025 Tech. prohlídka provedena dne: 27.01.2023 Č. protokolu: 21-54



1	Druh vozidla:	OSOBNÍ AUTOMOBIL
2	AC KOMBI	
3	Kategorie vozidla (zkratka):	M1
4	Tovární značka:	ŠKODA
5	Typ:	5L
6	Varianty:	ACCFHFX1
7	Verze:	NAM6AM62Q*
8	Obchodní označení:	YETI
9	Identifikační číslo vozidla (VIN):	TMBLC45L3F6048158
10	Výrobce vozidla:	ŠKODA AUTO A.S., MLADÁ BOLESLAV, ČR
11	Výrobce:	VOLKSWAGEN AG
12	Typ:	CFH
13	Palivo:	NM
14	Max. výkon [kW] / P4 ot. [min <sup>-1</sup> ]:	81.00/4 200
15	Zdvih. objem [cm <sup>3</sup> ]:	1 968
16	Předpis EHK OSN č.:	Směrnice EHS/ES č.: 195/2013J
17	Kat. gravit. součinitele akce [m/s <sup>2</sup> ]:	0.50
18	WT CO <sub>2</sub> [g/km]:	196/129/154
19	Výrobce:	
20	Druh (typ):	
21	Výrobní číslo (nástavby, kabiny):	
22	Barva:	BÍLÁ
23	Počet míst - celkem:	5
24	S.1 - k sezení:	5
25	S.2 - k stání:	0
26	S.3 - úložk:	
27	Maximální zatížení střechy [kg]:	11 Objem cisterny [m <sup>3</sup> ]:
28	Celková [mm] - délka:	4 222
29	13 - šířka:	1 793
30	14 - výška:	1 691
31	M Rozvor [mm]:	2 576
32	15 Rozměry ložné plochy [mm] - délka:	16 - šířka:
33	G Provozní hmotnost [kg]:	1 525
34	F.1 Největší technicky přípustná / F.2 povolená hmotnost [kg]:	2 070/2 070
35	N Největší technicky přípustná/povolená hmotnost na nápravu [kg]: N.1; N.2; N.3; N.4.	
36	1 090/1 090; 1 020/1 020	
37	17 Největší svazek statických zatížení spojovacího zařízení (záves/vodítko) [kg]:	Z 80
38	18 Největší technicky přípustná/povolená hmotnost přípojného vozidla [kg]:	- brzděného: 1 800/1 800
39	- nebrzděného:	750/750
40	18 Největší technicky přípustná / F.3 povolená hmotnost jízdní soupravy [kg]:	3 870/3 870
41	19 Spojovací zařízení - druh a typ:	
42	L Počet náprav - z toho poháněných:	2 - 2
43	Kola a pneumatiky na nápravě (1-2-3-4-...) - rozměry/montáž (zdvojená = „2“):	
44	20 1. 6JX17 ET45; 205/50 R17 93T	
45	21 2. 6JX17 ET45; 205/50 R17 93T	
46	22 3.	
47	23 4.	
48	T Nejvyšší rychlost [km/h]:	174
49	24 Brzdy (ANO/NE): - provozní:	- ABS:
50	- parkovací:	- odlehčovací:
51	U Vnější hluk vozidla [dB (A)]: U.1 - stojícího / U.2 ot. [min <sup>-1</sup> ]:	78/2 500
52	U.3 - za jízdy:	71.0
53	25 Spotřeba paliva - metodika:	195/2013J
54	26 - při rychlosti [km/h]:	
55	27 [l/100 km]:	7.5 5.0 5.9
56	Q Poměr výkon/hmotnost [kW/kg]:	28 Retardér:
57	29 Řazení převodovky (MAN/AUT):	30 Hydropohon:
58	Další údaje viz část DALŠÍ ZÁZNAMY:	

<b>ZÁZNAM O SCHVÁLENÍ TECHNICKÉ ZPŮSOBILOSTI VOZIDLA</b>	
Níže podepsaný potvrzuje, že vozidlu (nástavbě) byla schválena technická způsobilost k provozu na pozemních komunikacích. (V případě, kdy je technický průkaz vydán na základě schválení technické způsobilosti jednotlivého vozidla, potvrdí toto příslušný orgán státní správy a zapíše č. j. Rozhodnutí. Pokud se jedná o typové schválení vozidla č. j. se nezapíše. U nástavby se v případě typového schválení napíše do kolonky č. j. číslo ZTP.)	
<b>ŠKODA</b>	
Vozidlo: č. j. ....	SKODA AUTO a.s. Expedice hotových vozidel 293 60 Mladá Boleslav .....
datum vystavení .....	09.12.2014
Nástavba: č. j. ....	.....
datum doplnění .....	.....
Ověřte razítko a podpis oprávněné osoby	

<b>DALŠÍ ZÁZNAMY</b>	
ROZCHOD: 1 531/1 527	
#D.2: 5L; ACCFHEFX1; NAM6AM62Q032ST0	
#V.9b: 195/2013J; EURO 5	
Variabilní provedení vozidla:	
#N: +49 kg	
#ROZCHOD: Náprava 2: max.1537 mm	
Náprava 1: max.1541 mm	
#20-21: 205/55 R16 91T 7Jx16 ET45;	
205/55 R16 91T 6Jx16 ET50;	
215/60 R16 95T 7Jx16 ET45;	
225/50 R17 94T 7Jx17 ET45	
#12: max 4360	
Vozidlo plní požadavky zákona č. 56/2001 Sb.	