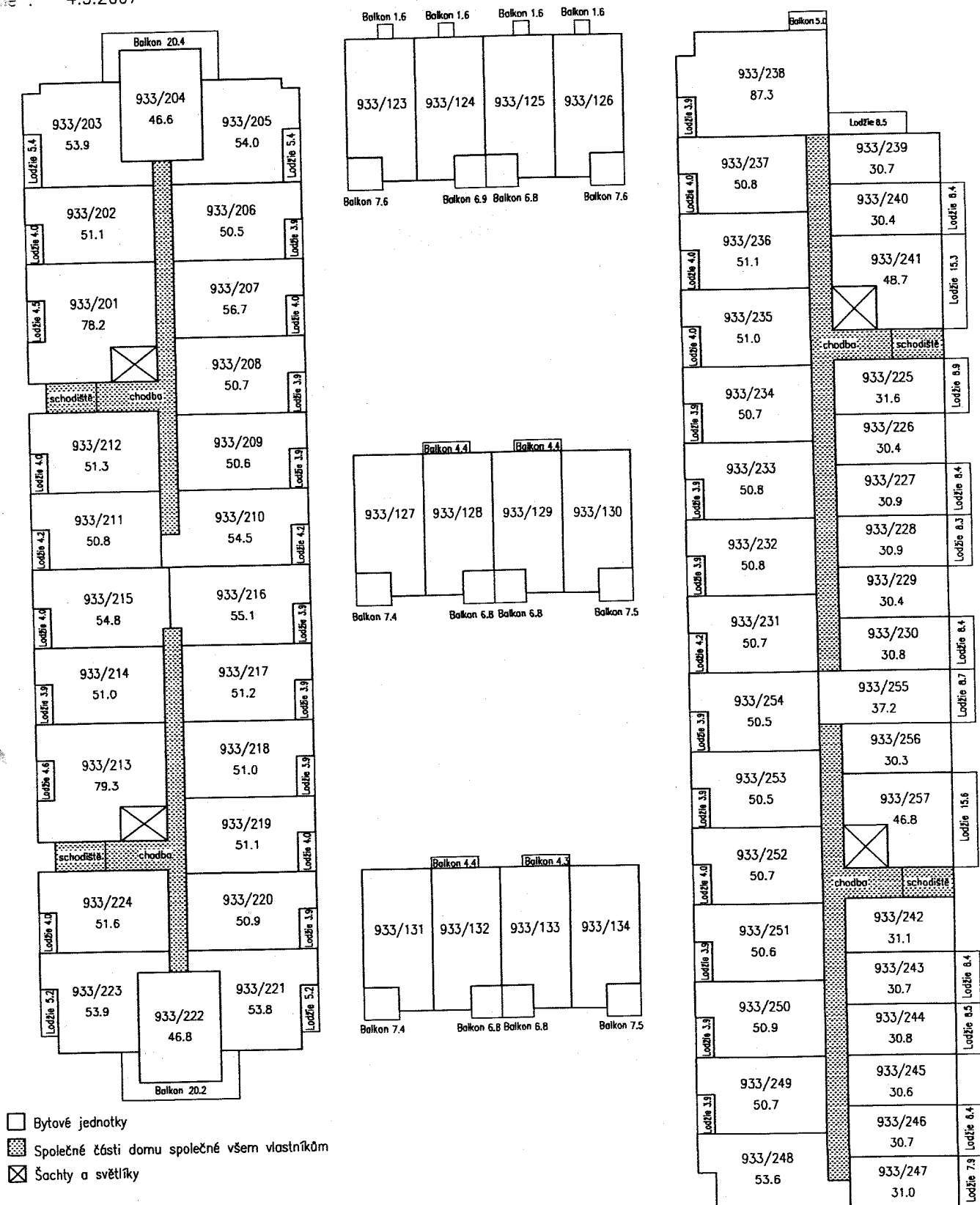


Katastrální území : Vysočany
 Katastrální popisné : 933
 Katastrální parcelní : 991/26, 991/27, 991/28
 Adresa : Praha 9 – Nové Vysočany
 Vytvořitel : JG Praha s.r.o., Ke Stírce 5, Praha 8
 Vypracoval : Ing. Böhm
 Dne : 4.5.2007



Podlahová plocha společných částí domu společných všem vlastníkům: 2721.3 m²

Katastrální území : Vysočany

Číslo popisné : 933

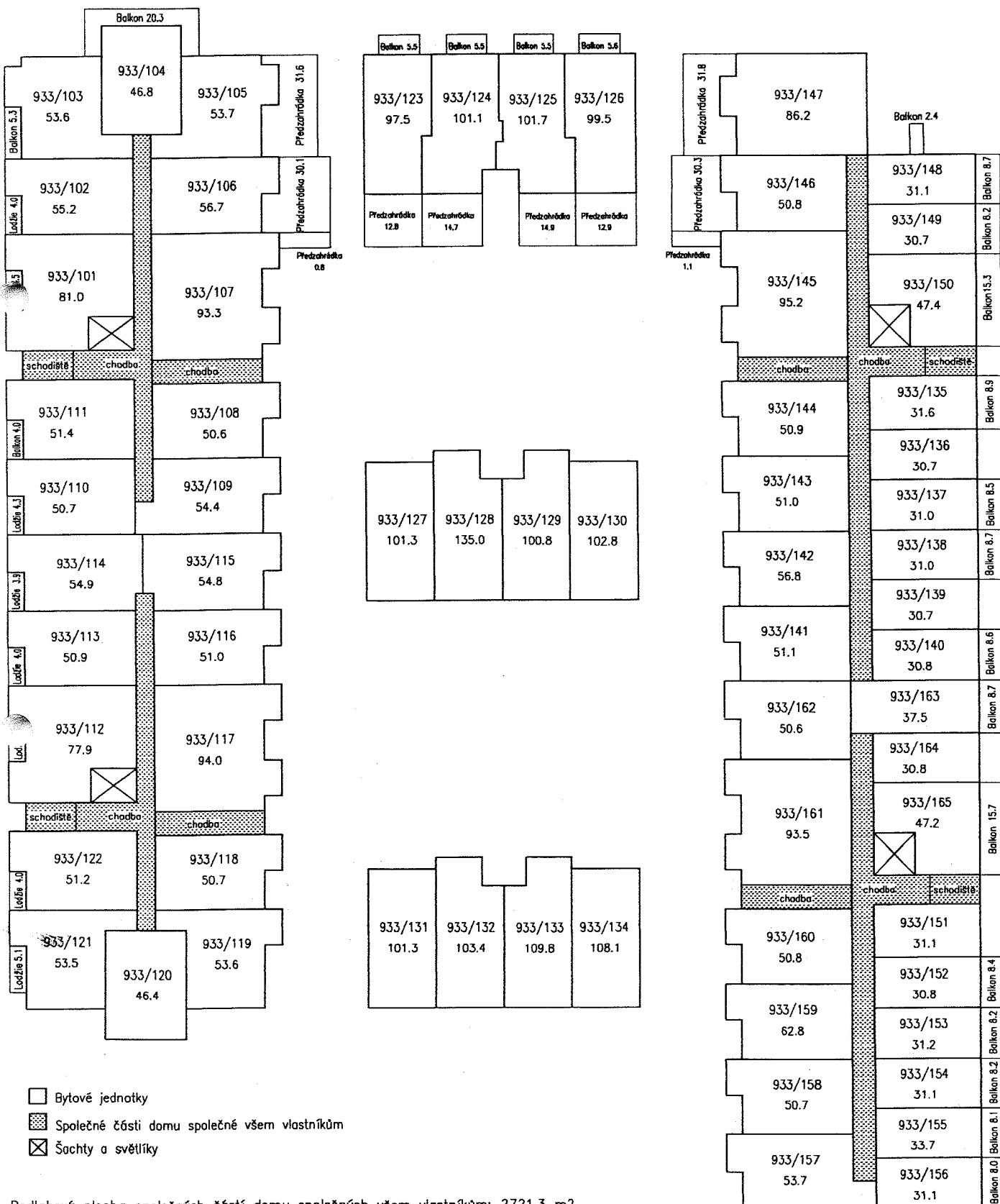
Číslo parcelní : 991/26, 991/27, 991/28

Adresa : Praha 9 – Nové Vysočany

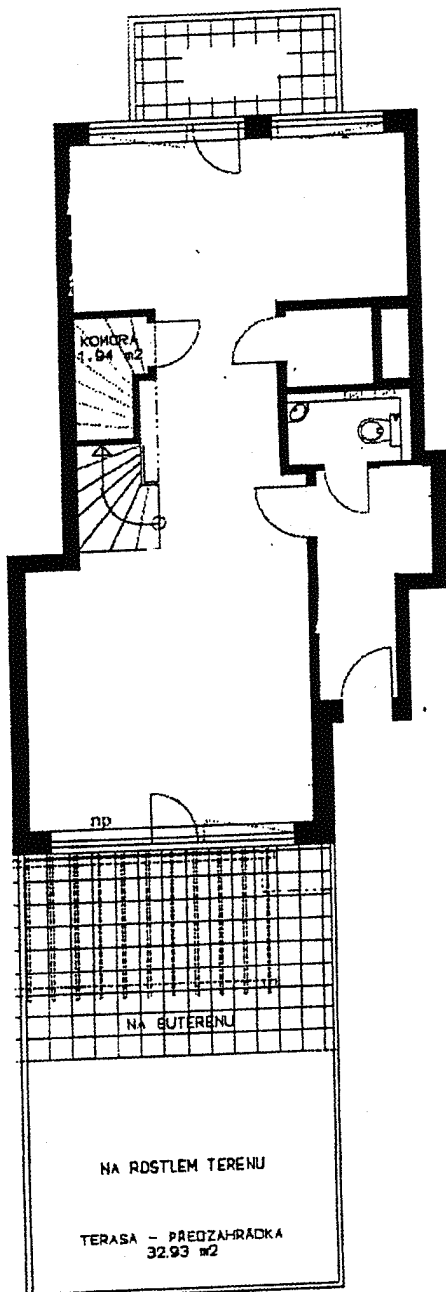
Vyhotovitel : 3G Praha s.r.o., Ke Stírce 5, Praha 8

Vypracoval : Ing. Böhm

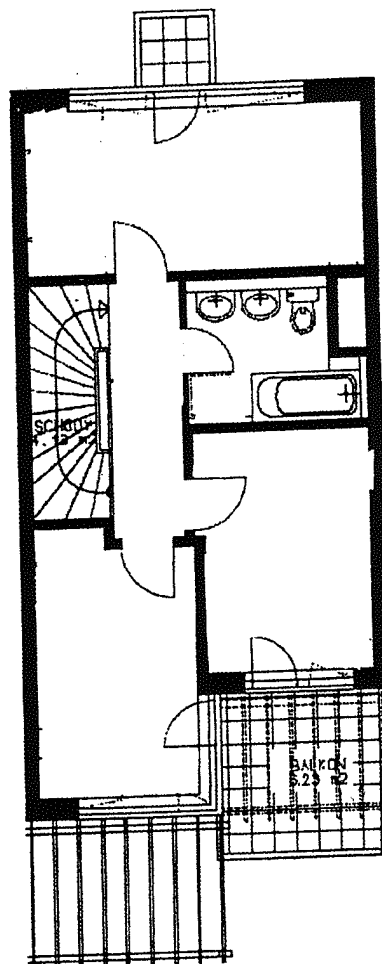
Dne : 4.5.2007



1.NP



2.NP



Popis bytové jednotky

Bytová jednotka č. 933 / 124 (pův. 1024)	4+1	1. NP
--	-----	-------

MÍSTNOSTI S PŘÍSLUŠENSTVÍM		
č.	Název	Podlahová plocha v m2
124 / 1	Zádveří	5,8
124 / 2	Pokoj + Hala + Kuchyň	41,0
124 / 3	WC	1,7
124 / 4	Komora	1,9
124 / 5	Spíž	1,7
124 / 6	Hala	4,4
124 / 7	Ložnice	13,8
124 / 8	Ložnice	10,1
124 / 9	Ložnice	10,1
124 / 10	Koupelna	4,7
124 / KG2004	Komora	6,7
	Celkem	101,9
124 / 11	Balkon	5,5
124 / 12	Balkon	1,6
124 / 13	Balkon	6,9
124 / 14	Předzahrádka	14,7
(podlahová plocha balkónu/terasy se nezapočítává do podlahové plochy jednotky)		

ZÁKLADNÍ VYBAVENÍ JEDNOTKY			
Vybavení	Ks	Vybavení	Ks
Vana	1	Míchací baterie	4
Sprchový kout	0	Listovní schránka	1
Umyvadlo	2	Domácí telefon	1
Umývatko	1		
WC mísa	2		
Bidet	0		

Velikost spoluvlastnického podílu na společných částech domu společných všem vlastníkům	1019 / 201958
Velikost spoluvlastnického podílu na společných částech domu společných pouze některým vlastníkům	1019 / 128504