



Byt 220/B2 Rezidence

Pergamenka,

ul. Jankovcova 1629,

Praha Holešovice

Podrobnější informace k bytové jednotce č. 1629/220, včetně k ní náležícího
garážového stání G101

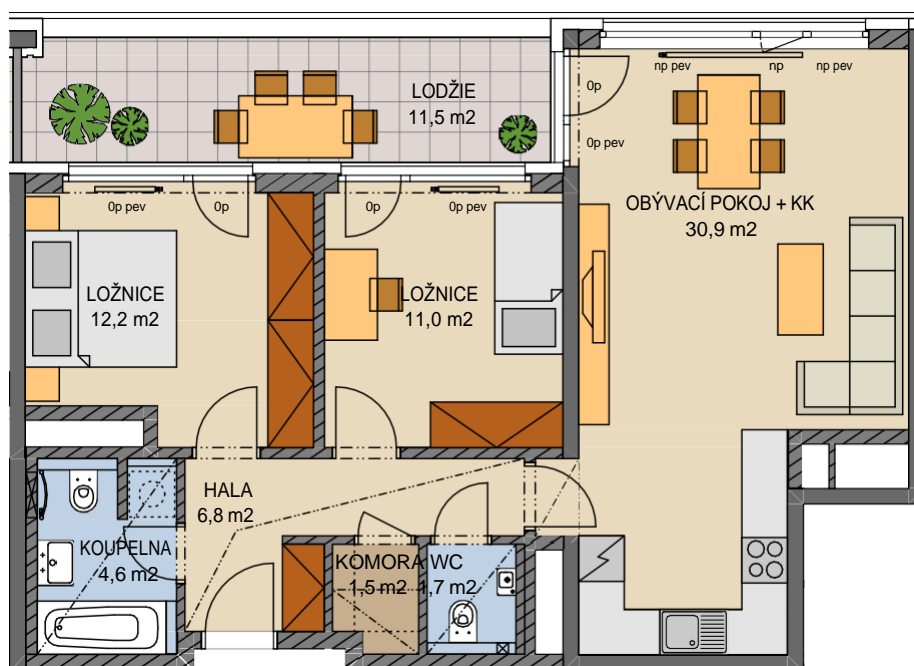
Bytová jednotka o celkové rozloze 83,4 m², z nichž 11,5 m² je lodžie. Byt je dispozičně řešen jako 3+kk.

Byt se nachází ve 2. NP, je orientován na sever. K bytu náleží právo užívat příjezdovou komunikaci uvnitř nebytového prostoru a garážové stání G101, umístěné ve 1. PP budovy, které je součástí jednotky 1629/10, jež je vyčísleno jako spoluvlastnický podíl ve výši 1/38. Společné části budovy sloužící všem spoluvlastníkům tvoří kočárkárna v 1.PP, kolárna ve 2.PP, trafostanice a veškeré elektrické technologie. Dále se jedná o lodžie a terasy u bytových jednotek ke kterým tyto náleží. Dále samozřejmě schodiště, vstupní hala, poštovní schránky, výtahy, konstrukční prvky, střecha, okna, dveře apod. V budově jsou přivedeny veškeré přípojky elektřiny, vody, rozvody tepla, chlazení, odvětrávání, kanalizace, protipožární opatření.

V okolí budovy může i nadále probíhat další výstavba realizovaná v souladu s aktuálním stavem a budoucím vývojem územního plánu dané lokality. Holešovice jsou aktuálně jednou z nejvíce rozvíjejících se Pražských čtvrtí. Občanská vybavenost lokality je na výborné úrovni, velkou výhodou je snadná dopravní dostupnost do centra města, naleznete zde řadu obchodů a restaurací. V okolí se nachází nově revitalizovaný městský park Stromovka, pražská ZOO a řada cyklostezek.

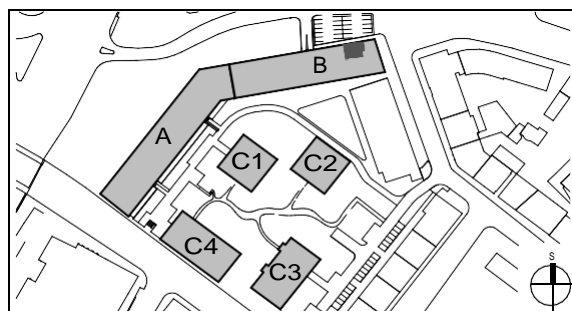


Pergamenka Rezidence I (Dům B)



0 5m 1:100

	tepelná izolace	Veškeré vybavení nábytkem, včetně kuchyňské linky, elektrospotřebiče a bytové doplňky nejsou součástí standardního vybavení
	zdívo	
	železobeton	
	SDK	
	konstrukce nad rovinou (v bytě == snížený pohled)	
	není součástí standardního vybavení	
	měření	
	np - nízký parapet, vp - vysoký parapet, op - minimální parapet, nn - nízké nadpraží, pev - pevné zasklení	
	před okny s označením np je umístěno zábradlí (kromě oken vedoucích na terasu či balkon)	



podlaží:	2.NP
objekt:	B
orientace:	S
typ bytu:	3+kk
plocha bytu bez příslušenství:	71,9 m²
balkon:	0,0 m²
lodžie:	11,5 m²
terasa:	0,0 m²

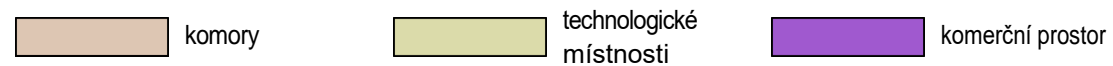
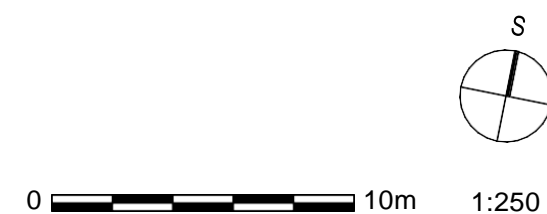
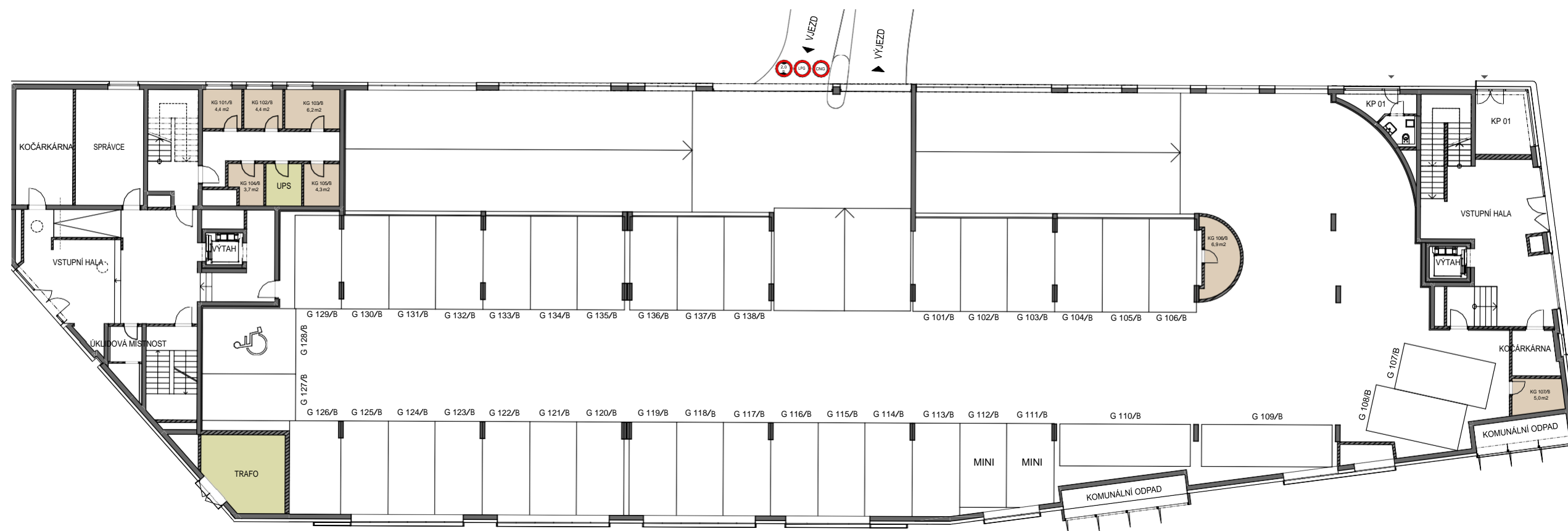
typ bytu :

3+kk

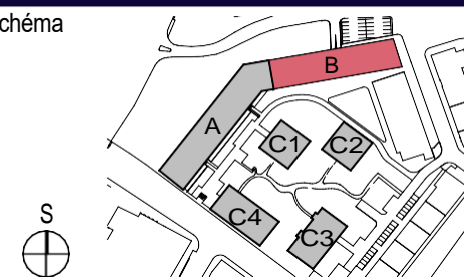
číslo bytu :

220/B2

Pergamenka Residence I (Dũm B)



situace - schéma



PODLAŽÍ

1.PP

2019 - 03 - 12	INDEX	A
----------------	-------	---